



GOBIERNO
DE ESPAÑA

MINISTERIO
DE TRABAJO, MIGRACIONES
Y SEGURIDAD SOCIAL

SECRETARÍA DE ESTADO
DE SEGURIDAD SOCIAL

Afiliación a la Seguridad Social

Octubre 2019



AFILIADOS OCUPADOS A LA SEGURIDAD SOCIAL

ÍNDICE

	Página
Radiografía de la situación actual	3
Nota resumen de los datos mensuales de afiliación	4
Serie histórica de afiliación media por actividad económica y relación laboral	7
Serie histórica de afiliación media por actividad económica y relación laboral con ajuste estacional	8
Número de Convenios Especiales	9
Número de empresas del régimen general con trabajadores a fin de mes según tamaño de la empresa. R. General	10
Número de empresas del régimen especial del mar con trabajadores a fin de mes según tamaño de la empresa. R. Mar	11
Número de empresas del régimen especial del carbón con trabajadores a fin de mes según tamaño de la empresa. R. Carbón	12
Número de empresas del total sistema de la empresa.	13
Evolución de la afiliación diaria.	14
Distribución por regímenes	15
Evolución por regímenes	16
Evolución de la afiliación mensual y anual (gráfico)	17
Evolución de la afiliación por género	18
Evolución de la afiliación de trabajadores extranjeros	19
Evolución mensual. Total Sistema	20
Evolución de la variación mensual y anual (gráfico)	21
Tasas de variación interanual de la afiliación (gráfico)	22
Evolución mensual . Régimen General	23
Régimen General. Distribución por sectores de actividad	24
Número medio de afiliados en alta en Inventarios de Entes de Administraciones Públicas por Actividad (Excluidos trabajadores de Mutualidades)	25
Evolución mensual. Régimen Esp. Trabajadores Autónomos	26
Régimen Autónomos. Distribución por sectores de actividad	27
Evolución mensual. Régimen Esp. Trabajadores del Mar	28
Evolución mensual. Régimen Esp. Minería del Carbón	29
Evolución de la relación afiliados/pensionistas	30
Distribución por Provincias, CC.AA y Regímenes	31
Distribución por Provincias, CC.AA . (Régimen General)	32
Distribución por Provincias y CC.AA. Variaciones mensual y anual.	33

Octubre 2019

Afiliados

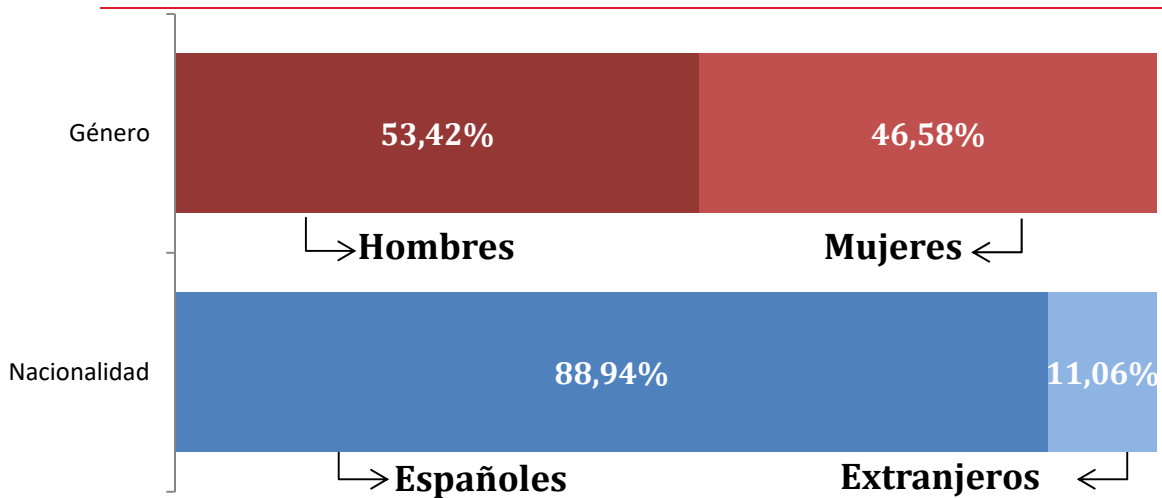
19.429.993

106.541
0,55 %

VARIACIÓN
MENSUAL

VARIACIÓN
ANUAL

436.920
2,30 %



AFILIADOS OCUPADOS A LA SEGURIDAD SOCIAL OCTUBRE 2019

AFILIADOS MEDIOS MENSUALES

El número medio de afiliados al Sistema de la Seguridad Social durante el mes de octubre ha alcanzado la cifra de 19.429.993 para el Total Sistema y 16.090.647 para el Régimen General (Incluye Sistemas Especiales Agrario y Hogar).

La tasa interanual asciende a un 2,30% para el Total Sistema y a un 2,71% para el Régimen General (Incluye Sistemas Especiales Agrario y Hogar).

La evolución interanual (OCTUBRE sobre OCTUBRE) de la afiliación media por regímenes ha sido:

REGÍMENES	AFILIADOS MEDIOS OCTUBRE 2019	VARIACIÓN INTERANUAL	
		Absoluta	Relativa
Régimen General	16.090.647	424.193	2,71%
General	14.953.730	461.446	3,18%
S. E. Agrario	740.176	-23.193	-3,04%
S. E. Hogar	396.741	-14.060	-3,42%
R.E. Autónomos	3.271.976	13.364	0,41%
R.E. Mar	66.040	133	0,20%
R.E. Carbón	1.330	-771	-36,71
TOTAL	19.429.993	436.920	2,30%

En el R. General, cabe destacar un incremento respecto al mes de septiembre en los siguientes Sectores:

P "Educación"	151.087 (18,83%)
O "Admón. Pública y Defensa; S. Social obligatoria"	16.939 (1,55%)
R "Actividades Artísticas, Recreativas y Entretenimiento"	16.520 (6,50%)
F "Construcción"	12.923 (1,49%)

En sentido contrario tenemos

I "Hostelería"	-60.638 (-4,21%)
Q "Actividades Sanitarias y Servicios Sociales"	-35.951 (-2,20%)
N "Actividades Administrativas y Servicios Auxiliares"	-19.323 (-1,42%).

Desde 2001, la evolución registrada de afiliados medios en el mes de octubre tanto para el Total Sistema, como para el Régimen General, arroja las siguientes cifras:

EVOLUCIÓN DE LA AFILIACIÓN MEDIA EN EL MES DE OCTUBRE								
AÑOS	VARIACIÓN INTERANUAL OCTUBRE/OCTUBRE				VARIACIÓN INTERMENSUAL OCTUBRE/SEPTIEMBRE			
	TOTAL SISTEMA		R. GENERAL (1)		TOTAL SISTEMA		R. GENERAL (1)	
2001					37.760	0,24%	33.902	0,29%
2002	494.912	3,12%	434.468	3,67%	46.583	0,29%	42.823	0,35%
2003	489.838	3,00%	391.110	3,18%	44.607	0,27%	34.346	0,27%
2004	484.134	2,88%	434.764	3,43%	67.098	0,39%	48.136	0,37%
2005	980.596	5,66%	738.688	5,63%	97.874	0,54%	78.288	0,57%
2006	571.546	3,12%	587.982	4,25%	89.262	0,48%	84.562	0,59%
2007	505.324	2,68%	468.978	3,25%	80.698	0,42%	61.697	0,42%
2008	-453.210	-2,34%	-472.552	-3,17%	-101.886	-0,54%	-119.377	-0,82%
2009	-1.009.528	-5,34%	-893.512	-6,19%	-26.149	-0,15%	-30.235	-0,22%
2010	-242.796	-1,36%	-186.366	-1,38%	-5.331	-0,03%	-28.408	-0,21%
2011	-305.837	-1,73%	-267.524	-2,00%	-75.249	-0,43%	-74.813	-0,57%
2012	-623.586	-3,59%	-666.339	-5,09%	-73.077	-0,43%	-83.014	-0,66%
2013	-376.354	-2,25%	-348.008	-2,80%	54.927	0,34%	17.330	0,14%
2014	330.147	2,02%	261.179	2,16%	28.817	0,17%	20.354	0,17%
2015	530.947	3,18%	479.133	3,88%	31.652	0,18%	29.149	0,23%
2016	591.889	3,44%	536.798	4,19%	101.335	0,57%	72.102	0,54%
2017	617.173	3,46%	618.134	4,63%	94.368	0,51%	89.515	0,64%
2018	562.544	3,05%	523.345	3,75%	130.360	0,69%	96.747	0,67%
2019	436.920	2,30%	461.446	3,18%	106.541	0,55%	91.600	0,62%

(1) A partir de 01.01.2012 no incluye el S.E. Agrario ni el S.E. Hogar

La tasa interanual del Régimen Especial de Trabajadores Autónomos medios se sitúa en el 0,41%

En cuanto a los restantes Regímenes (Agrario, Mar, Carbón y Hogar), el conjunto de todos ellos supone un decremento en los últimos doce meses de -24.526.

EVOLUCIÓN DURANTE EL AÑO 2019

La comparación interanual es:

REGÍMENES	AFILIADOS MEDIOS AÑO 2019 (HASTA OCTUBRE)	AFILIADOS MEDIOS AÑO 2018 (HASTA OCTUBRE)	DIFERENCIA	
			Absoluta	Relativa
Régimen General	15.927.207	15.440.435	486.772	3,15
General	14.759.790	14.256.824	502.966	3,53
S. E. Agrario	763.898	767.098	-3.200	-0,42
S. E. Hogar (1)	403.519	416.513	-12.994	-3,12
R.E. Autónomos	3.263.930	3.244.698	19.232	0,59
R.E. Mar	65.932	65.333	599	0,92
R.E. Carbón	1.465	2.248	-783	-34,83
TOTAL	19.258.534	18.752.714	505.820	2,69

(1) En el S. E. de E. del Hogar (vigente desde 1.01.12) se incluyen los afiliados del extinguido R. E. del Hogar.

SERIE HISTÓRICA DE AFILIACIÓN MEDIA POR ACTIVIDAD ECONÓMICA Y RELACIÓN LABORAL (*)

	Actividad Económica					Total	Tipo relación laboral	
	Agricultura, Ganadería y Pesca.	Industria	Construcción	Servicios	No consta		Asalariados	No asalariados
SERIE HISTÓRICA DE LOS MESES DE OCTUBRE								
2001	1.295.615	2.703.095	1.770.392	10.066.341	9.889	15.845.333	12.852.982	2.992.351
2002	1.284.233	2.697.698	1.877.792	10.471.138	9.384	16.340.245	13.298.933	3.041.312
2003	1.307.527	2.682.150	1.957.436	10.873.122	9.847	16.830.083	13.708.467	3.121.615
2004	1.258.537	2.665.703	2.062.689	11.321.408	5.880	17.314.217	14.093.262	3.220.955
2005	1.244.062	2.658.923	2.287.957	12.099.637	4.234	18.294.813	14.916.829	3.377.985
2006	1.191.658	2.655.650	2.438.984	12.579.937	130	18.866.359	15.431.561	3.434.798
2007	1.188.724	2.725.821	2.479.766	12.977.270	102	19.371.684	15.864.912	3.506.771
2008	1.224.627	2.606.750	2.057.589	13.029.411	96	18.918.473	15.455.016	3.463.457
CLASIFICACIÓN SEGÚN CNAE-2009								
2008	1.170.618	2.648.981	2.172.694	12.926.084	96	18.918.473	15.455.016	3.463.457
2009	1.218.751	2.361.787	1.736.022	12.592.386	0	17.908.945	14.622.894	3.286.051
2010	1.211.196	2.282.803	1.530.335	12.641.815	0	17.666.149	14.445.473	3.220.676
2011	1.186.518	2.213.542	1.315.415	12.644.838	0	17.360.313	14.175.810	3.184.502
2012	1.166.262	2.081.315	1.086.071	12.403.079	0	16.736.727	13.682.222	3.054.504
2013	1.117.753	2.021.173	0	12.232.733	0	16.360.373	13.308.286	3.052.086
2014	1.103.674	2.033.900	994.077	12.558.869	0	16.690.520	13.558.273	3.132.247
2015	1.110.995	2.086.173	1.036.946	12.987.353	0	17.221.467	14.043.386	3.178.081
2016	1.140.899	2.146.984	1.071.123	13.454.350	0	17.813.356	14.604.319	3.209.037
2017								
enero	1.168.457	2.137.038	1.053.522	13.315.157	0	17.674.175	14.482.243	3.191.931
febrero	1.142.403	2.151.156	1.078.910	13.375.787	0	17.748.255	14.552.323	3.195.932
marzo	1.139.254	2.161.359	1.099.429	13.509.964	0	17.910.007	14.698.871	3.211.136
abril	1.154.665	2.168.602	1.106.643	13.692.312	0	18.122.222	14.893.940	3.228.282
mayo	1.186.445	2.184.600	1.123.413	13.850.956	0	18.345.414	15.102.143	3.243.271
junio	1.158.375	2.202.121	1.135.138	13.937.473	0	18.433.107	15.180.524	3.252.582
julio	1.114.705	2.221.141	1.139.174	14.014.308	0	18.489.329	15.245.198	3.244.131
agosto	1.096.239	2.199.968	1.119.443	13.894.194	0	18.309.844	15.082.424	3.227.420
septiembre	1.121.454	2.212.030	1.125.097	13.877.580	0	18.336.161	15.105.445	3.230.717
octubre	1.122.749	2.214.116	1.143.717	13.949.947	0	18.430.529	15.198.044	3.232.485
noviembre	1.131.650	2.223.869	1.159.609	13.902.629	0	18.417.756	15.192.200	3.225.556
diciembre	1.163.148	2.216.388	1.141.145	13.939.519	0	18.460.201	15.240.886	3.219.315
2018								
enero	1.159.032	2.207.618	1.133.306	13.782.075	0	18.282.031	15.073.764	3.208.267
febrero	1.137.260	2.223.498	1.156.868	13.845.888	0	18.363.514	15.139.336	3.224.178
marzo	1.126.166	2.229.832	1.162.613	13.983.436	0	18.502.088	15.257.520	3.244.568
abril	1.147.698	2.235.667	1.177.607	14.117.488	0	18.678.461	15.417.477	3.260.984
mayo	1.177.677	2.247.331	1.197.628	14.293.032	0	18.915.668	15.640.288	3.275.380
junio	1.159.067	2.266.172	1.212.769	14.368.982	0	19.006.990	15.719.438	3.287.552
julio	1.115.841	2.280.794	1.218.566	14.427.609	0	19.042.810	15.761.535	3.281.275
agosto	1.087.267	2.255.387	1.195.997	14.301.163	0	18.839.814	15.576.488	3.263.326
septiembre	1.106.296	2.266.260	1.204.777	14.285.380	0	18.862.713	15.594.833	3.267.880
octubre	1.136.686	2.268.241	1.222.335	14.365.811	0	18.993.073	15.720.095	3.272.978
noviembre	1.127.564	2.269.001	1.230.707	14.318.352	0	18.945.624	15.677.036	3.268.588
diciembre	1.177.727	2.261.553	1.215.849	14.369.036	0	19.024.165	15.755.095	3.269.071
2019								
enero	1.176.809	2.248.787	1.206.942	14.186.762	0	18.819.300	15.570.747	3.248.553
febrero	1.152.676	2.260.923	1.234.889	14.239.984	0	18.888.472	15.634.654	3.253.818
marzo	1.146.154	2.268.102	1.252.574	14.376.747	0	19.043.576	15.775.433	3.268.143
abril	1.154.941	2.274.919	1.258.169	14.542.333	0	19.230.362	15.949.742	3.280.620
mayo	1.182.701	2.282.184	1.266.564	14.710.665	0	19.442.113	16.150.559	3.291.555
junio	1.155.814	2.295.377	1.276.133	14.790.373	0	19.517.697	16.217.218	3.300.479
julio	1.108.830	2.310.219	1.276.711	14.837.451	0	19.533.211	16.240.416	3.292.795
agosto	1.081.326	2.286.171	1.247.114	14.705.616	0	19.320.227	16.044.709	3.275.518
septiembre	1.107.829	2.294.767	1.254.034	14.666.822	0	19.323.451	16.043.080	3.280.371
octubre	1.116.802	2.294.574	1.267.977	14.750.639	0	19.429.993	16.143.765	3.286.227
noviembre								
diciembre								

(*) La suma de los Afiliados Medios de marzo y abril 2018 y enero 2019 por Sectores de Actividad no coincide con el Total de Afiliados Medios, esto es debido a que a lo largo del mes se han producido altas en el Régimen 111 cuyo CCC no tiene asignada Actividad Económica en la Clasificación Nacional de Actividades Económicas 2009.

**SERIE HISTORICA DE AFILIACION MEDIA POR ACTIVIDAD ECONOMICA Y RELACION LABORAL CON
AJUSTE ESTACIONAL**

	Actividad Económica				Total	Tipo relación laboral	
	Agricultura, Ganadería y Pesca	Industria	Construcción	Servicios		Asalariados	No asalariados
Revisión diciembre de 2014							
SERIE HISTÓRICA DE LOS MESES DE OCTUBRE							
2001	1.305.082	2.695.248	1.758.939	10.068.705	15.836.185	12.846.874	2.991.545
2002	1.294.648	2.689.474	1.866.195	10.466.722	16.330.685	13.290.534	3.040.891
2003	1.315.437	2.675.057	1.945.685	10.870.012	16.818.459	13.696.357	3.121.836
2004	1.263.310	2.659.891	2.051.266	11.316.370	17.300.127	14.078.922	3.221.611
2005	1.246.496	2.654.686	2.276.420	12.094.759	18.283.489	14.905.416	3.379.116
2006	1.193.412	2.653.332	2.431.436	12.573.308	18.857.500	15.421.731	3.435.862
2007	1.188.403	2.725.298	2.475.184	12.979.341	19.368.654	15.863.446	3.507.979
2008	1.220.068	2.602.788	2.054.578	13.023.045	18.902.656	15.442.551	3.464.875
CLASIFICACIÓN SEGÚN CNAE-2009. Revisión de Enero 2019							
2008	1.167.451	2.639.246	2.152.925	12.895.718	18.863.591	15.402.047	3.460.603
2009	1.213.875	2.353.309	1.716.113	12.560.864	17.852.615	14.568.140	3.283.469
2010	1.206.788	2.275.183	1.513.936	12.615.268	17.613.718	14.394.918	3.218.196
2011	1.184.086	2.206.523	1.301.328	12.615.309	17.314.292	14.131.765	3.182.206
2012	1.164.195	2.074.853	1.075.366	12.371.357	16.695.713	13.642.897	3.052.803
2013	1.106.270	2.014.699	16.884.602	12.208.250	16.328.877	13.279.804	3.051.179
2014	1.106.941	2.029.211	988.881	12.546.096	16.667.309	13.539.753	3.131.391
2015	1.117.034	2.082.002	1.033.487	12.971.479	17.196.805	14.024.828	3.178.306
2016	1.137.296	2.142.901	1.067.389	13.430.164	17.782.480	14.584.162	3.209.002
2017							
enero	1.147.331	2.158.826	1.083.246	13.538.005	17.921.254	14.705.919	3.216.613
febrero	1.141.902	2.164.137	1.091.024	13.576.003	17.970.023	14.752.814	3.217.526
marzo	1.143.968	2.170.758	1.101.352	13.616.037	18.037.755	14.817.342	3.219.413
abril	1.144.987	2.177.904	1.107.666	13.682.550	18.117.442	14.892.014	3.222.622
mayo	1.150.257	2.183.641	1.110.809	13.716.962	18.173.382	14.944.215	3.225.608
junio	1.145.053	2.188.418	1.114.774	13.763.688	18.223.408	14.993.108	3.226.485
julio	1.139.405	2.193.956	1.120.048	13.802.301	18.260.766	15.031.587	3.225.813
agosto	1.141.942	2.199.335	1.124.095	13.829.199	18.286.793	15.058.327	3.227.018
septiembre	1.141.429	2.205.022	1.130.951	13.870.271	18.339.446	15.108.246	3.230.411
octubre	1.134.203	2.210.572	1.139.719	13.916.394	18.399.090	15.172.843	3.232.322
noviembre	1.138.972	2.217.750	1.148.892	13.950.456	18.453.718	15.227.234	3.230.856
diciembre	1.131.242	2.222.985	1.154.900	13.975.196	18.480.006	15.254.091	3.228.961
2018							
enero	1.136.716	2.230.183	1.163.821	14.012.812	18.538.764	15.305.787	3.234.502
febrero	1.136.133	2.236.249	1.168.177	14.050.968	18.590.954	15.345.844	3.245.270
marzo	1.131.524	2.240.630	1.169.341	14.086.897	18.630.217	15.377.450	3.251.986
abril	1.137.199	2.243.148	1.175.288	14.110.332	18.675.832	15.419.043	3.254.591
mayo	1.139.680	2.246.519	1.183.734	14.151.562	18.732.723	15.472.089	3.257.049
junio	1.143.109	2.251.117	1.191.173	14.183.966	18.781.983	15.517.596	3.260.372
julio	1.139.688	2.253.146	1.197.693	14.212.766	18.806.548	15.541.240	3.262.128
agosto	1.133.912	2.255.212	1.202.274	14.244.344	18.821.678	15.558.006	3.263.393
septiembre	1.129.127	2.259.596	1.210.794	14.284.768	18.873.493	15.606.202	3.267.667
octubre	1.137.229	2.263.505	1.217.284	14.330.278	18.954.552	15.686.589	3.272.335
noviembre	1.136.260	2.264.435	1.220.965	14.367.782	18.989.135	15.718.568	3.275.127
diciembre	1.145.054	2.267.726	1.229.396	14.410.006	19.045.416	15.768.668	3.278.955
2019							
enero	1.154.150	2.271.773	1.239.439	14.424.295	19.083.594	15.810.440	3.275.117
febrero	1.151.533	2.273.889	1.246.961	14.450.918	19.122.427	15.847.934	3.275.104
marzo	1.151.607	2.276.818	1.255.591	14.483.126	19.175.463	15.899.443	3.275.615
abril	1.144.375	2.284.804	1.259.925	14.534.962	19.227.655	15.951.363	3.274.187
mayo	1.144.542	2.281.358	1.251.870	14.565.191	19.254.204	15.977.013	3.273.133
junio	1.139.900	2.280.128	1.253.409	14.600.249	19.286.936	16.009.300	3.273.192
julio	1.132.527	2.282.214	1.254.841	14.616.991	19.291.270	16.013.883	3.273.581
agosto	1.127.717	2.285.994	1.253.658	14.647.332	19.301.663	16.025.714	3.275.586
septiembre	1.130.691	2.288.020	1.260.297	14.666.196	19.334.474	16.054.748	3.280.159
octubre	1.117.336	2.289.783	1.262.737	14.714.255	19.390.668	16.109.442	3.285.582
noviembre							
diciembre							

NÚMERO MEDIO DE CONVENIOS ESPECIALES. OCTUBRE 2019

TIPO CONVENIO	TOTAL REGÍMENES	ASISTENCIA SANITARIA
01 C.E. ORDINARIO	88.166	0
02 C.E. BENEF. SUBSIDIO DESEMPLEO	9.499	0
04 C.E. TRABAJADORES A TIEMPO PARCIAL	6.049	0
05 C.E. REDUC. JORNADA GUARDA LEGAL	362	0
06 C.E. EMIGRANTES E HIJOS EN EL EXTRANJERO	2.080	0
07 C.E. EMIGRANTES RETORNADOS	788	0
08 C.E. FUNC/EMPL ORG INTERGUBERNAMENTALES EXTRANJERO	162	0
09 C.E. TEMP.PER.INAC	0	0
10 C.E. RG MUTUALISMO L	0	0
14 C.E. ASIST. SANITARIA EMIGRANTES	0	561
15 C.E. ASIST. SANITARIA PENSIONISTAS SUIZOS	0	7.288
16 C.E. TRAB. TEMPORADA OM 25	5	0
17 C.E. DEPORTISTAS DE ALTO NIVEL	268	0
18 C.E. FIJOS DISCONTINUOS OM	0	0
19 C.E. EMIGRANTES R.E. MAR ANTERIORES 1995	3	0
20 C.E. EMIGRANTES RETOR. ESTANCIA TEMPORAL	0	2
21 C.E. FUNC/AGENTES COMUNIDAD EUROPEA	11	0
22 C.E. EMIGRANTES EXTRANJERO PAGO MENSUAL	441	0
23 C.E. FUNC/EMPL ORG INTERGUBERNAMENTAL SEDE EN ESPAÑA	38	0
24 C.E. ASANITARIA FUNC/EMPL ORGAN NTERGUBERNAMENTAL SEDE EN ESPAÑA	0	4
25 C.E. ASIST. SANITARIA EMIGRANTES CUENTA PROPIA	0	61
26 EXPEDIENTE REGULACION EMPLEO MÁS 55 AÑOS	5.617	0
27 EXPEDIENTE REGULACION EMPLEO MAS 61 AÑOS	2.386	0
28 EXP REG EMPLEO SUB DESEMPLEO MÁS 55 AÑOS	1.126	0
29 EXP REG EMPLEO SUB DESEMPLEO MÁS 61 AÑOS	316	0
30 C.E. ALTA SIN RETRIBUCION	9	0
31 C.E. CESE DE SERVICIO O ACTIVIDAD	644	0
32 C.E. CLAUSULA ADICIONAL CONVENIO ERE	1.685	0
33 C.E. OBLIGATORIO CUIDADOR NO PROFESIONAL	47.144	0
34 C.E. OBLIG.CUIDADOR NO PROFESIONAL PERCEPTOR SUBSIDIO MARZO 52 AÑOS	1.140	0
35 C.E. VOLUNTARIO CUIDADOR NO PROFESIONAL	261	0
36 C.E. VOLUNT.CUIDADOR NO PROFESIONAL PERCEPTOR SUBSIDIO MARZO 52 AÑOS	35	0
37 C.E. COTIZ. ADIC, ERE 76/2	290	0
39 C.E. TRABAJADORES AGENCIAS	100	0
40 C.E. PROGRAMAS DE FORMACIÓN	857	0
41 C.E. DISC. DIF. INS.LAB	127	0
TOTAL CONVENIOS	169.609	7.916

NÚMERO DE EMPRESAS EN EL RÉGIMEN GENERAL CON TRABAJADORES A FIN DE MES (1)
Código de Cuenta de Cotización

	1 TRABAJADOR	DE 2 A 5 TRAB.	DE 6 A 50 TRAB.	DE 51 A 100 TRAB.	DE 101 A 500 TRAB.	MAS DE 500 TRAB.	TOTAL
SERIE HISTÓRICA DE LOS MESES DE SEPTIEMBRE							
2009	570.295	568.937	313.109	19.096	13.603	2.015	1.487.055
2010	559.390	561.869	303.034	18.850	13.409	2.030	1.458.582
2011	554.934	551.462	293.042	18.408	13.099	1.992	1.432.937
2012	556.417	536.314	276.719	17.377	12.663	1.954	1.401.444
2013	559.765	524.233	267.108	16.808	12.283	1.906	1.382.103
2014	573.196	534.299	272.760	17.042	12.516	1.946	1.411.759
2015	585.882	548.144	283.796	17.654	13.016	2.014	1.450.506
2016	580.057	555.539	297.465	18.331	13.634	2.080	1.467.106
2017							
Enero	572.271	549.887	296.400	18.219	13.644	2.088	1.452.509
Febrero	573.556	553.621	300.532	18.453	13.821	2.086	1.462.069
Marzo	574.732	558.420	304.941	18.550	13.897	2.094	1.472.634
Abril	578.540	567.636	312.151	19.059	14.146	2.154	1.493.686
Mayo	577.756	569.153	314.255	19.249	14.216	2.149	1.496.778
Junio	573.981	570.378	316.935	19.250	14.045	2.131	1.496.720
Julio	568.030	570.281	318.873	19.406	14.195	2.179	1.492.964
Agosto	564.997	561.587	312.816	19.082	14.068	2.154	1.474.704
Septiembre	569.129	566.496	315.033	19.606	14.550	2.223	1.487.037
Octubre	566.039	562.794	313.183	19.379	14.446	2.203	1.478.044
Noviembre	565.272	562.653	314.058	19.363	14.467	2.228	1.478.041
Diciembre	563.903	560.945	312.025	19.264	14.441	2.187	1.472.765
2018							
Enero	559.867	555.596	310.575	19.273	14.348	2.172	1.461.831
Febrero	561.166	558.993	313.700	19.468	14.486	2.186	1.469.999
Marzo	565.050	567.025	319.671	19.794	14.645	2.199	1.488.384
Abril	565.876	570.648	323.165	20.019	14.735	2.204	1.496.647
Mayo	566.381	574.246	326.172	20.361	14.832	2.247	1.504.239
Junio	566.230	579.649	332.148	20.580	14.888	2.260	1.515.755
Julio	558.681	574.170	329.991	20.389	14.746	2.251	1.500.228
Agosto	554.385	565.627	323.954	20.064	14.600	2.207	1.480.837
Septiembre	558.936	571.133	326.723	20.618	15.151	2.297	1.494.858
Octubre	557.097	566.200	323.296	20.406	15.034	2.265	1.484.298
Noviembre	556.766	566.058	324.007	20.441	15.060	2.285	1.484.617
Diciembre	556.712	564.754	322.481	20.295	15.025	2.298	1.481.565
2019							
Enero	553.009	560.797	320.873	20.231	14.873	2.244	1.472.027
Febrero	554.625	564.974	324.933	20.450	15.003	2.269	1.482.254
Marzo	558.547	572.991	331.238	20.856	15.193	2.305	1.501.130
Abril	559.238	576.123	333.148	20.954	15.259	2.305	1.507.027
Mayo	558.655	579.077	336.675	21.302	15.296	2.334	1.513.339
Junio	557.848	582.538	341.284	21.477	15.394	2.367	1.520.908
Julio	551.210	576.386	338.455	21.312	15.259	2.364	1.504.986
Agosto	548.120	572.523	335.819	21.180	15.319	2.368	1.495.329
Septiembre	549.916	568.111	331.242	21.101	15.402	2.378	1.488.150
Octubre							
Noviembre							
Diciembre							

(1) Excluidos el Sistema Especial Agrario y el Sistema Especial de Empleados de Hogar.

NÚMERO DE EMPRESAS EN EL RÉGIMEN ESPECIAL DEL MAR CON TRABAJADORES A FIN DE MES

Código de Cuenta de Cotización

	1 TRABAJADOR	DE 2 A 5 TRAB.	DE 6 A 50 TRAB.	DE 51 A 100 TRAB.	DE 101 A 500 TRAB.	MAS DE 500 TRAB.	TOTAL
SERIE HISTÓRICA DE LOS MESES DE SEPTIEMBRE							
2009	4.535	4.340	2.053	52	15	4	10.999
2010	4.505	4.232	2.001	45	16	3	10.802
2011	4.425	4.195	1.968	37	15	2	10.642
2012	4.492	4.121	1.977	36	17	3	10.646
2013	4.259	4.018	1.926	46	14	3	10.266
2014	4.326	4.079	1.949	41	17	3	10.415
2015	4.526	4.186	1.933	43	16	3	10.707
2016	3.280	3.695	1.989	58	24	3	9.049
2017							
Enero	3.209	3.453	1.634	54	23	3	8.376
Febrero	3.211	3.419	1.759	61	22	3	8.475
Marzo	3.117	3.605	1.869	65	22	3	8.681
Abril	3.210	3.654	1.945	64	20	3	8.896
Mayo	3.217	3.653	1.973	64	21	3	8.931
Junio	3.320	3.785	2.041	67	22	3	9.238
Julio	3.398	4.063	2.110	65	24	3	9.663
Agosto	3.394	3.958	2.066	66	24	3	9.511
Septiembre	3.451	3.928	1.972	65	21	3	9.440
Octubre	3.339	3.720	1.832	66	19	3	8.979
Noviembre	3.315	3.789	1.752	62	21	3	8.942
Diciembre	3.301	3.626	1.474	59	23	3	8.486
2018							
Enero	3.138	3.485	1.610	60	21	3	8.317
Febrero	3.178	3.374	1.683	66	22	3	8.326
Marzo	3.185	3.585	1.853	65	22	3	8.713
Abril	3.102	3.566	1.901	68	21	3	8.661
Mayo	3.132	3.557	1.994	73	19	3	8.778
Junio	3.283	3.819	2.071	78	21	3	9.275
Julio	3.414	3.922	2.088	71	24	3	9.522
Agosto	3.418	3.827	2.046	70	23	3	9.387
Septiembre	3.513	3.724	1.967	63	24	3	9.294
Octubre	3.329	3.631	1.848	67	20	3	8.898
Noviembre	3.381	3.715	1.716	66	21	3	8.902
Diciembre	3.367	3.646	1.474	65	26	3	8.581
2019							
Enero	3.190	3.415	1.577	67	22	3	8.274
Febrero	3.171	3.448	1.704	71	22	3	8.419
Marzo	3.142	3.647	1.809	74	21	3	8.696
Abril	3.186	3.509	1.870	77	21	3	8.666
Mayo	3.174	3.513	1.939	76	21	3	8.726
Junio	3.294	3.823	2.036	79	21	3	9.256
Julio	3.326	4.022	2.081	82	24	3	9.538
Agosto	3.284	3.989	2.060	76	22	3	9.434
Septiembre	3.321	3.795	1.912	72	23	3	9.126
Octubre							
Noviembre							
Diciembre							

NÚMERO DE EMPRESAS EN EL RÉG. ESP. DEL CARBÓN CON TRABAJADORES A FIN DE MES

Código de Cuenta de Cotización

	1 TRABAJADOR	DE 2 A 5 TRAB.	DE 6 A 50 TRAB.	DE 51 A 100 TRAB.	DE 101 A 500 TRAB.	MAS DE 500 TRAB.	TOTAL
SERIE HISTÓRICA DE LOS MESES DE SEPTIEMBRE							
2009	10	10	38	12	14	2	86
2010	7	13	38	10	12	2	82
2011	8	13	31	11	11	2	76
2012	9	14	33	9	9	1	75
2013	9	12	24	10	7	1	63
2014	11	9	22	9	7	1	59
2015	9	10	23	8	6	1	57
2016	15	10	16	5	6	1	53
2017							
Enero	10	8	18	6	4	1	47
Febrero	13	9	17	7	4	1	51
Marzo	14	8	15	7	4	1	49
Abril	11	7	16	7	4	1	46
Mayo	11	6	16	9	3	1	46
Junio	12	5	17	8	3	1	46
Julio	10	7	18	7	3	1	46
Agosto	10	6	20	7	2	1	46
Septiembre	8	5	19	7	2	1	42
Octubre	8	4	18	7	2	1	40
Noviembre	9	4	17	7	2	1	40
Diciembre	8	5	16	7	2	1	39
2018							
Enero	10	4	18	6	3	1	42
Febrero	13	2	17	4	4	1	41
Marzo	14	2	16	4	4	1	41
Abril	13	2	16	4	4	1	40
Mayo	13	1	17	4	4	1	40
Junio	10	2	16	4	4	1	37
Julio	10	3	13	5	4	1	36
Agosto	9	4	13	5	4	1	36
Septiembre	9	5	12	6	4	1	37
Octubre	10	5	12	7	2	1	37
Noviembre	10	4	10	7	2	1	34
Diciembre	9	5	11	5	2	1	33
2019							
Enero	9	4	12	3	1	1	30
Febrero	10	3	12	3	1	1	30
Marzo	9	3	11	3	1	1	28
Abril	9	3	11	3	1	1	28
Mayo	8	3	11	3	1	1	27
Junio	7	3	11	3	1	1	26
Julio	5	3	10	4	1	1	24
Agosto	5	4	10	5	1		25
Septiembre	5	4	10	4	1	1	25
Octubre							
Noviembre							
Diciembre							

NÚMERO DE EMPRESAS TOTAL SISTEMA (1)

Código de Cuenta de Cotización

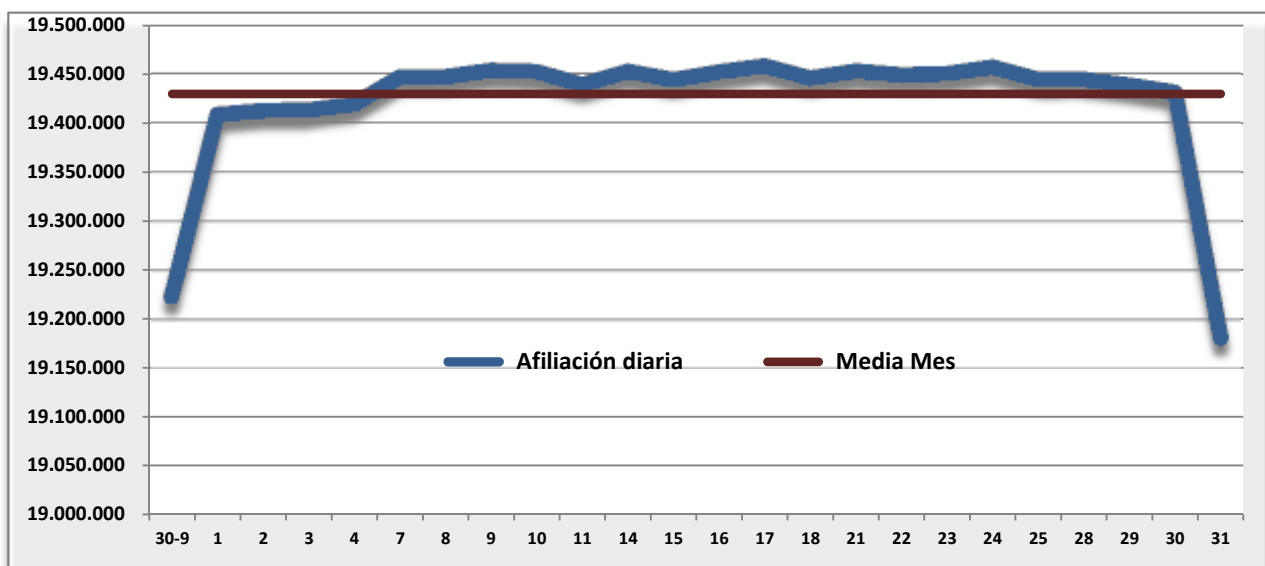
	TOTAL	VARIACIÓN MENSUAL		VARIACIÓN ANUAL	
		Absoluta	Relativa	Absoluta	Relativa
SERIE HISTÓRICA DE LOS MESES DE SEPTIEMBRE					
2009	1.498.140	-7.307	-0,49%	-101.952	-6,37%
2010	1.469.466	-4.383	-0,30%	-28.674	-1,91%
2011	1.443.655	-5.365	-0,37%	-25.811	-1,76%
2012	1.412.165	1.325	0,09%	-31.490	-2,18%
2013	1.392.432	-7.198	-0,51%	-19.733	-1,40%
2014	1.422.233	-9.041	-0,63%	29.801	2,14%
2015	1.461.270	-2.884	-0,20%	39.037	2,74%
2016	1.476.208	-2.721	-0,18%	14.938	1,02%
2017					
Enero	1.460.932	-11.923	-0,81%	5.386	0,37%
Febrero	1.470.595	9.663	0,66%	12.035	0,83%
Marzo	1.481.364	10.769	0,73%	11.062	0,75%
Abril	1.502.628	21.264	1,44%	12.842	0,86%
Mayo	1.505.755	3.127	0,21%	12.137	0,81%
Junio	1.506.004	249	0,02%	9.746	0,65%
Julio	1.502.673	-3.331	-0,22%	-2.615	-0,17%
Agosto	1.484.261	-18.412	-1,23%	5.332	0,36%
Septiembre	1.496.519	12.258	0,83%	20.311	1,38%
Octubre	1.487.063	-9.456	-0,63%	7.361	0,50%
Noviembre	1.487.023	-40	0,00%	8.887	0,60%
Diciembre	1.481.290	-5.733	-0,39%	8.435	0,57%
2018					
Enero	1.470.190	-11.100	-0,75%	9.258	0,63%
Febrero	1.478.366	8.176	0,56%	7.771	0,53%
Marzo	1.497.138	18.772	1,27%	15.774	1,06%
Abril	1.505.348	8.210	0,55%	2.720	0,18%
Mayo	1.513.057	7.709	0,51%	7.302	0,48%
Junio	1.525.067	12.010	0,79%	19.063	1,27%
Julio	1.509.786	-15.281	-1,00%	7.113	0,47%
Agosto	1.490.260	-19.526	-1,29%	5.999	0,40%
Septiembre	1.504.189	13.929	0,93%	7.670	0,51%
Octubre	1.493.233	-10.956	-0,73%	6.170	0,41%
Noviembre	1.493.553	320	0,02%	6.530	0,44%
Diciembre	1.490.179	-3.374	-0,23%	8.889	0,60%
2019					
Enero	1.480.331	-9.848	-0,66%	10.141	0,69%
Febrero	1.490.703	10.372	0,70%	12.337	0,83%
Marzo	1.509.854	19.151	1,28%	12.716	0,85%
Abril	1.515.721	5.867	0,39%	10.373	0,69%
Mayo	1.522.092	6.371	0,42%	9.035	0,60%
Junio	1.530.190	8.098	0,53%	5.123	0,34%
Julio	1.514.548	-15.642	-1,02%	4.762	0,32%
Agosto	1.504.788	-9.760	-0,64%	14.528	0,97%
Septiembre	1.497.301	-7.487	-0,50%	-6.888	-0,46%
Octubre					
Noviembre					
Diciembre					

(1) No incluye los Sistemas Especiales de Agrario y de Empleados de Hogar.

AFILIACIÓN DIARIA EN EL MES DE OCTUBRE Y MEDIA MENSUAL

DÍA	TOTAL AFILIADOS	ALTAS DIARIAS	BAJAS DIARIAS	VARIACIÓN NETA EN EL DÍA	VARIACIÓN NETA EN EL MES
30-sep.	19.223.638				
1-oct.	19.408.552	390.572	196.870	193.702	193.702
2-oct.	19.412.514	124.231	118.995	5.236	198.938
3-oct.	19.412.987	112.708	112.256	452	199.390
4-oct.	19.419.201	110.917	104.251	6.666	206.056
7-oct.	19.446.505	255.019	225.604	29.415	235.471
8-oct.	19.446.960	93.394	91.638	1.756	237.227
9-oct.	19.453.418	73.677	66.703	6.974	244.201
10-oct.	19.451.992	81.816	82.938	-1.122	243.079
11-oct.	19.438.929	85.750	100.027	-14.277	228.802
14-oct.	19.452.326	224.775	212.967	11.808	240.610
15-oct.	19.443.815	90.632	96.869	-6.237	234.373
16-oct.	19.451.745	84.832	75.551	9.281	243.654
17-oct.	19.458.076	75.877	69.442	6.435	250.089
18-oct.	19.445.564	76.138	89.463	-13.325	236.764
21-oct.	19.452.725	213.876	206.514	7.362	244.126
22-oct.	19.448.770	76.366	80.643	-4.277	239.849
23-oct.	19.450.023	63.730	68.433	-4.703	235.146
24-oct.	19.456.581	68.546	61.321	7.225	242.371
25-oct.	19.444.114	73.984	87.430	-13.446	228.925
28-oct.	19.444.238	192.965	192.568	397	229.322
29-oct.	19.438.276	69.543	75.777	-6.234	223.088
30-oct.	19.431.075	63.588	72.633	-9.045	214.043
31-oct.	19.181.445	70.726	331.058	-260.332	-46.289
MEDIA OCTUBRE	19.429.993				

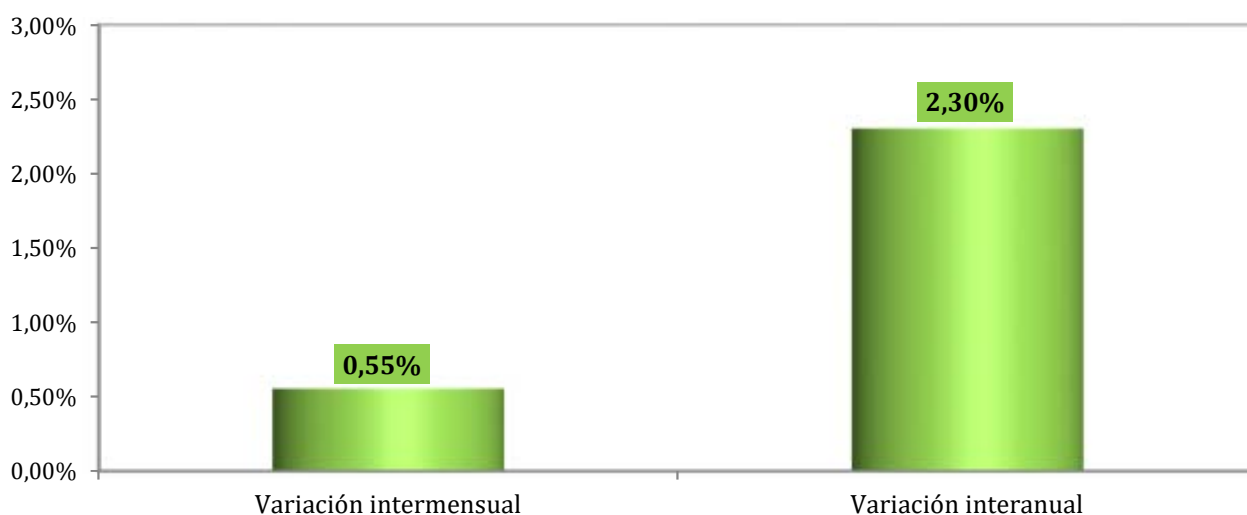
Nota: La diferencia de altas y bajas no coincide con la variación en el saldo. En altas y bajas se cuentan relaciones laborales y en saldo personas físicas (para los sistemas especiales de Agrario y Hogar)



AFILIACIÓN MEDIA POR REGÍMENES

REGÍMENES	OCTUBRE 2019	VARIACIÓN MENSUAL		VARIACIÓN ANUAL	
		Absoluta	Relativa	Absoluta	Relativa
GENERAL	16.090.647	102.878	0,64%	424.193	2,71%
- R. General (1)	14.953.730	91.600	0,62%	461.446	3,18%
- S.E. Agrario	740.176	10.242	1,40%	-23.193	-3,04%
- S.E. Hogar	396.741	1.037	0,26%	-14.060	-3,42%
AUTÓNOMOS	3.271.976	5.718	0,18%	13.364	0,41%
- Sistema no S.E.T.A	3.085.769	5.872	0,19%	15.048	0,49%
- S.E.T.A.	186.207	-154	-0,08%	-1.683	-0,90%
MAR	66.040	-2.034	-2,99%	133	0,20%
- C. AJENA	51.789	-2.172	-4,03%	248	0,48%
- C. PROPIA	14.251	138	0,98%	-115	-0,80%
CARBÓN	1.330	-21	-1,53%	-771	-36,71%
TOTAL	19.429.993	106.541	0,55%	436.920	2,30%

(1) No incluye el S. E. Agrario ni el S. E. Hogar

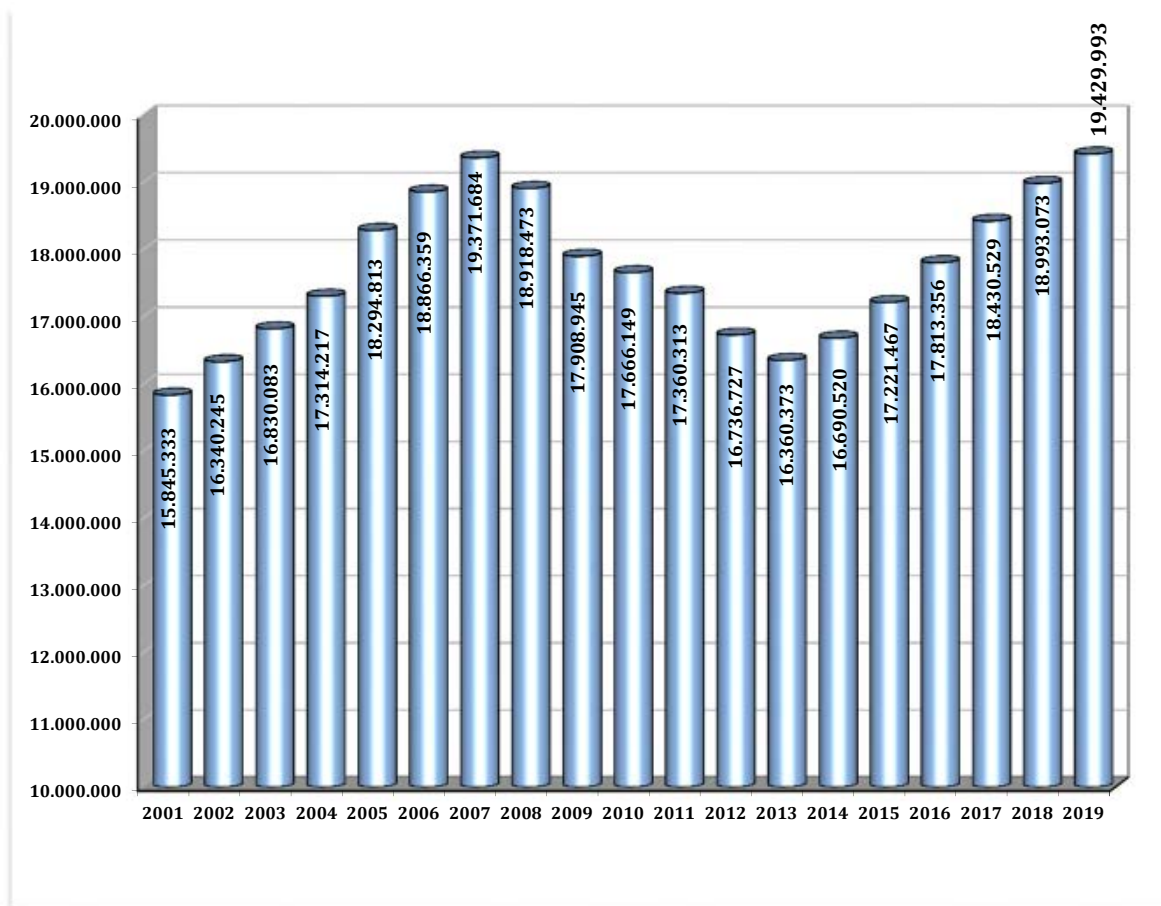


EVOLUCIÓN DE LA AFILIACIÓN MEDIA POR REGÍMENES

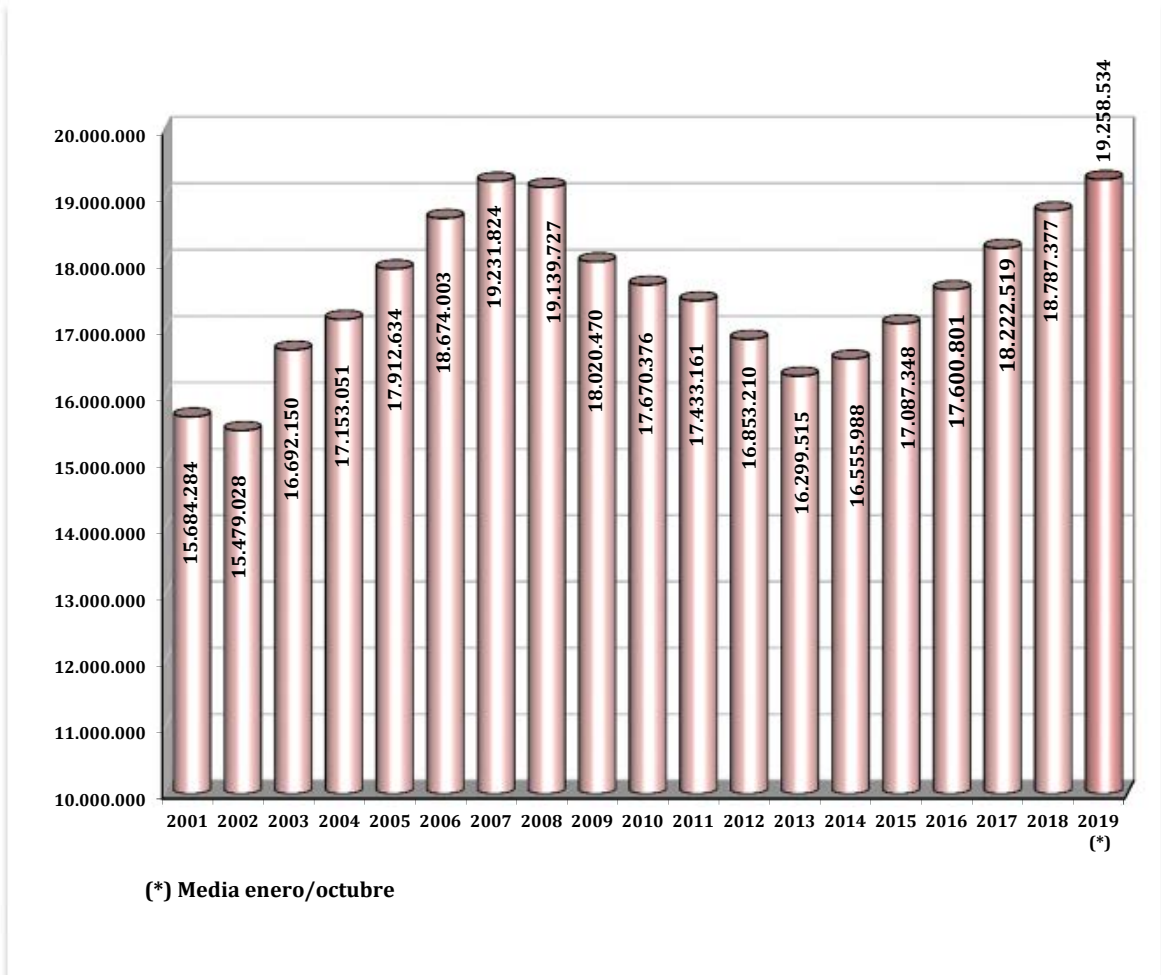
	General	Autónomos	Agrario	Mar	Carbón	Hogar	Total
Medias Anuales							
2001	11.700.935	2.606.309	1.126.021	78.428	16.621	155.971	15.684.284
2002	11.610.266	2.540.105	1.073.062	73.316	14.263	168.015	15.479.028
2003	12.551.212	2.730.964	1.134.980	76.239	13.496	185.258	16.692.150
2004	12.958.484	2.837.998	1.088.276	75.054	12.031	181.208	17.153.051
2005	13.570.179	2.933.844	1.045.732	73.357	10.518	279.003	17.912.634
2006	14.232.610	3.017.462	1.003.300	72.147	9.411	339.073	18.674.003
2007	14.783.144	3.119.916	971.529	71.183	8.683	277.369	19.231.824
2008	14.654.539	3.384.156	743.301	69.772	7.990	279.970	19.139.727
2009	13.634.776	3.220.769	801.725	67.089	7.434	288.677	18.020.470
2010	13.354.277	3.130.330	819.981	65.217	6.778	293.793	17.670.376
2011	13.152.496	3.092.617	822.266	63.493	5.997	296.293	17.433.161
2012	13.629.669	3.049.049	-----	62.421	5.159	106.912	16.853.210
2013	13.204.321	3.029.164	-----	61.757	4.273	-----	16.299.515
2014	13.394.283	3.095.813	-----	61.680	4.212	-----	16.555.988
2015	13.865.989	3.156.261	-----	61.301	3.797	-----	17.087.348
2016	14.347.031	3.186.613	-----	64.033	3.124	-----	17.600.801
2017	14.944.065	3.211.061	-----	64.812	2.582	-----	18.222.519
2018	15.473.878	3.246.169	-----	65.117	2.214	-----	18.787.377
Medias mensuales 2019							
enero	15.522.075	3.234.373	-----	61.204	1.648	-----	18.819.300
febrero	15.584.786	3.239.653	-----	62.443	1.590	-----	18.888.472
marzo	15.723.510	3.254.078	-----	64.426	1.562	-----	19.043.576
abril	15.897.052	3.266.741	-----	65.012	1.557	-----	19.230.362
mayo	16.097.438	3.277.855	-----	65.284	1.537	-----	19.442.113
junio	16.162.452	3.286.600	-----	67.269	1.377	-----	19.517.697
julio	16.183.392	3.278.833	-----	69.625	1.360	-----	19.533.211
agosto	15.987.629	3.261.552	-----	69.695	1.351	-----	19.320.227
septiembre	15.987.768	3.266.258	-----	68.075	1.350	-----	19.323.451
octubre	16.090.647	3.271.976	-----	66.040	1.330	-----	19.429.993
noviembre							
diciembre							
Media 2019	15.927.207	3.263.930	-----	65.932	1.465	-----	19.258.534

EVOLUCIÓN DE LA AFILIACIÓN

. MEDIAS MENSUALES MES DE OCTUBRE



. MEDIAS ANUALES



EVOLUCIÓN DE LA AFILIACIÓN MEDIA POR GÉNERO

	HOMBRES		MUJERES		TOTAL	Variación Interanual en %		
	Número	% s/total	Número	% s/total		Hombres	Mujeres	Total
SERIE HISTÓRICA DE LOS MESES DE OCTUBRE								
2.007	11.263.513	58,14%	8.108.171	41,86%	19.371.684	1,70	4,13	2,68
2.008	10.748.123	56,81%	8.170.350	43,19%	18.918.473	-4,58	0,77	-2,34
2.009	9.974.586	55,70%	7.934.359	44,30%	17.908.945	-7,20	-2,89	-5,34
2.010	9.726.518	55,06%	7.939.632	44,94%	17.666.149	-2,49	0,07	-1,36
2.011	9.446.634	54,42%	7.913.678	45,58%	17.360.313	-2,88	-0,33	-1,73
2.012	8.964.477	53,56%	7.772.249	46,44%	16.736.727	-5,10	-1,79	-3,59
2.013	8.779.227	53,66%	7.581.146	46,34%	16.360.373	-2,07	-2,46	-2,25
2.014	8.948.686	53,62%	7.741.833	46,38%	16.690.520	1,93	2,12	2,02
2.015	9.248.559	53,70%	7.972.908	46,30%	17.221.467	3,35	2,98	3,18
2.016	9.566.570	53,70%	8.246.786	46,30%	17.813.356	3,44	3,44	3,44
2.017								
Enero	9.491.224	53,70%	8.182.950	46,30%	17.674.175	3,45	3,19	3,33
Febrero	9.529.242	53,69%	8.219.013	46,31%	17.748.255	3,52	3,23	3,38
Marzo	9.609.790	53,66%	8.300.216	46,34%	17.910.007	3,68	3,27	3,49
Abril	9.713.794	53,60%	8.408.428	46,40%	18.122.222	3,86	3,66	3,77
Mayo	9.842.957	53,65%	8.502.457	46,35%	18.345.414	4,02	3,70	3,87
Junio	9.926.626	53,85%	8.506.480	46,15%	18.433.107	3,89	3,67	3,79
Julio	10.005.192	54,11%	8.484.137	45,89%	18.489.329	3,71	3,50	3,61
Agosto	9.911.460	54,13%	8.398.384	45,87%	18.309.844	3,48	3,40	3,45
Septiembre	9.889.510	53,93%	8.446.651	46,07%	18.336.161	3,57	3,47	3,52
Octubre	9.897.255	53,70%	8.533.274	46,30%	18.430.529	3,46	3,47	3,46
Noviembre	9.895.930	53,73%	8.521.826	46,27%	18.417.756	3,66	3,50	3,58
Diciembre	9.906.179	53,66%	8.554.022	46,34%	18.460.201	3,50	3,34	3,42
2.018								
Enero	9.821.705	53,72%	8.460.326	46,28%	18.282.031	3,48	3,39	3,44
Febrero	9.863.981	53,72%	8.499.533	46,28%	18.363.514	3,51	3,41	3,47
Marzo	9.919.904	53,62%	8.582.183	46,38%	18.502.088	3,23	3,40	3,31
Abril	10.013.519	53,61%	8.664.942	46,39%	18.678.461	3,09	3,05	3,07
Mayo	10.142.615	53,62%	8.773.053	46,38%	18.915.668	3,04	3,18	3,11
Junio	10.227.861	53,81%	8.779.129	46,19%	19.006.990	3,03	3,21	3,11
Julio	10.302.794	54,10%	8.740.016	45,90%	19.042.810	2,97	3,02	2,99
Agosto	10.192.692	54,10%	8.647.122	45,90%	18.839.814	2,84	2,96	2,89
Septiembre	10.164.384	53,89%	8.698.329	46,11%	18.862.713	2,78	2,98	2,87
Octubre	10.193.655	53,67%	8.799.418	46,33%	18.993.073	2,99	3,12	3,05
Noviembre	10.162.372	53,64%	8.783.252	46,36%	18.945.624	2,69	3,07	2,87
Diciembre	10.197.695	53,60%	8.826.470	46,40%	19.024.165	2,94	3,19	3,06
2.019								
Enero	10.101.751	53,68%	8.717.549	46,32%	18.819.300	2,85	3,04	2,94
Febrero	10.138.165	53,67%	8.750.307	46,33%	18.888.472	2,78	2,95	2,86
Marzo	10.208.558	53,61%	8.835.018	46,39%	19.043.576	2,91	2,95	2,93
Abril	10.291.029	53,51%	8.939.333	46,49%	19.230.362	2,77	3,17	2,95
Mayo	10.398.364	53,48%	9.043.749	46,52%	19.442.113	2,52	3,09	2,78
Junio	10.466.861	53,63%	9.050.836	46,37%	19.517.697	2,34	3,09	2,69
Julio	10.526.287	53,89%	9.006.924	46,11%	19.533.211	2,17	3,05	2,58
Agosto	10.406.494	53,86%	8.913.733	46,14%	19.320.227	2,10	3,08	2,55
Septiembre	10.371.416	53,67%	8.952.035	46,33%	19.323.451	2,04	2,92	2,44
Octubre	10.380.009	53,42%	9.049.984	46,58%	19.429.993	1,83	2,85	2,30
Noviembre								
Diciembre								

EVOLUCIÓN DE LA AFILIACIÓN MEDIA DE TRABAJADORES EXTRANJEROS

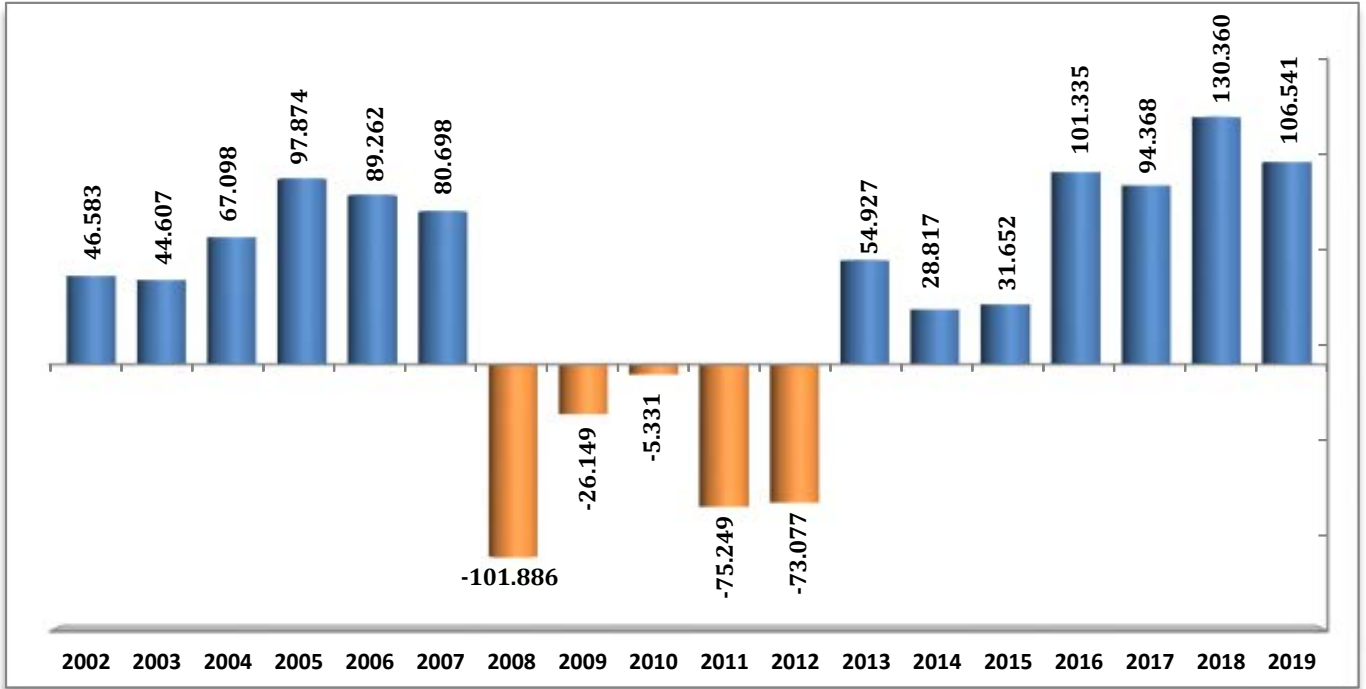
	General	Autónomos	Agrario	Mar	Carbón	Hogar	Total
SERIE HISTÓRICA DE LOS MESES DE OCTUBRE							
2.007	1.520.543	215.864	151.464	5.067	688	151.626	2.045.252
2.008	1.451.238	232.242	201.737	5.267	726	168.338	2.059.547
2.009	1.256.571	201.704	254.184	5.170	709	173.960	1.892.298
2.010	1.217.676	200.519	258.973	5.175	639	179.091	1.862.073
2.011	1.141.733	210.143	245.068	5.020	623	182.774	1.785.362
2.012	1.478.747	217.125	----	4.837	502	664	1.701.875
2.013	1.361.331	224.378	----	4.415	314	----	1.590.436
2.014	1.321.230	241.140	----	4.323	260	----	1.566.953
2.015	1.367.404	261.497	----	4.493	250	----	1.633.644
2.016	1.450.065	278.787	----	4.568	206	----	1.733.626
2.017							
Enero	1.406.595	277.304	----	3.519	166	----	1.687.585
Febrero	1.418.765	279.504	----	3.816	163	----	1.702.248
Marzo	1.451.212	284.077	----	4.270	161	----	1.739.720
Abril	1.503.767	289.400	----	4.547	158	----	1.797.872
Mayo	1.562.600	294.174	----	4.668	150	----	1.861.591
Junio	1.572.877	297.601	----	4.789	146	----	1.875.413
Julio	1.567.067	298.184	----	4.995	150	----	1.870.397
Agosto	1.545.359	297.752	----	5.071	147	----	1.848.329
Septiembre	1.548.400	299.596	----	4.972	140	----	1.853.108
Octubre	1.544.931	301.218	----	4.728	136	----	1.851.014
Noviembre	1.531.208	300.752	----	4.402	135	----	1.836.498
Diciembre	1.533.825	300.303	----	3.637	135	----	1.837.901
2.018							
Enero	1.511.311	300.123	----	3.524	133	----	1.815.092
Febrero	1.527.931	304.318	----	3.793	131	----	1.836.173
Marzo	1.559.712	309.771	----	4.210	121	----	1.873.813
Abril	1.610.494	315.447	----	4.566	116	----	1.930.622
Mayo	1.679.106	320.167	----	4.672	116	----	2.004.062
Junio	1.697.734	323.848	----	4.864	113	----	2.026.559
Julio	1.690.762	324.471	----	5.104	93	----	2.020.430
Agosto	1.658.596	323.507	----	5.014	91	----	1.987.207
Septiembre	1.663.617	324.637	----	4.867	88	----	1.993.210
Octubre	1.679.275	326.529	----	4.754	76	----	2.010.634
Noviembre	1.650.745	325.856	----	4.410	69	----	1.981.080
Diciembre	1.662.671	326.376	----	3.735	68	----	1.992.849
2.019							
Enero	1.638.323	324.702	----	3.610	65	----	1.966.699
Febrero	1.654.075	327.282	----	3.861	62	----	1.985.280
Marzo	1.690.470	332.096	----	4.329	62	----	2.026.957
Abril	1.745.322	336.456	----	4.559	63	----	2.086.400
Mayo	1.811.029	339.376	----	4.682	61	----	2.155.149
Junio	1.830.668	342.596	----	4.948	58	----	2.178.269
Julio	1.822.126	343.033	----	5.155	54	----	2.170.368
Agosto	1.786.138	341.541	----	5.175	53	----	2.132.906
Septiembre	1.796.488	343.658	----	5.065	51	----	2.145.263
Octubre	1.798.918	345.944	----	4.859	50	----	2.149.771
Noviembre							
Diciembre							

**EVOLUCIÓN DE LA AFILIACIÓN MEDIA
TOTAL SISTEMA**

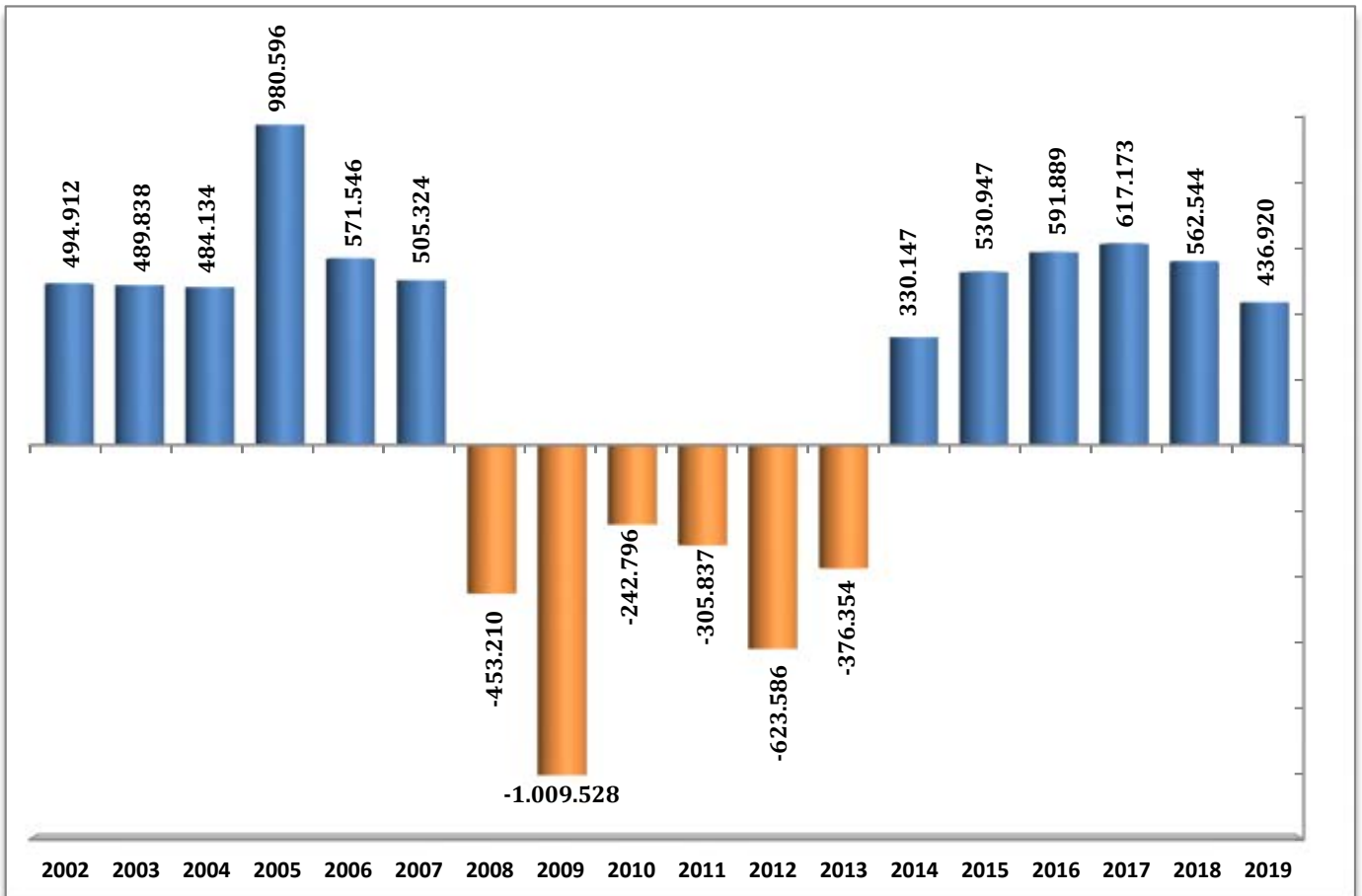
	TRABAJADORES EN ALTA	VARIACIÓN MENSUAL		VARIACIÓN ANUAL	
		ABSOLUTA	RELATIVA	ABSOLUTA	RELATIVA
SERIE HISTÓRICA DE LOS MESES DE OCTUBRE					
2001	15.845.333	37.760	0,24	535.533	3,50
2002	16.340.245	46.583	0,29	494.912	3,12
2003	16.830.083	44.607	0,27	489.838	3,00
2004	17.314.217	67.098	0,39	484.134	2,88
2005	18.294.813	97.874	0,54	980.596	5,66
2006	18.866.359	89.262	0,48	571.546	3,12
2007	19.371.684	80.698	0,42	505.324	2,68
2008	18.918.473	-101.886	-0,54	-453.210	-2,34
2009	17.908.945	-26.149	-0,15	-1.009.528	-5,34
2010	17.666.149	-5.331	-0,03	-242.796	-1,36
2011	17.360.313	-75.249	-0,43	-305.837	-1,73
2012	16.736.727	-73.077	-0,43	-623.586	-3,59
2013	16.360.373	54.927	0,34	-376.354	-2,25
2014	16.690.520	28.817	0,17	330.147	2,02
2015	17.221.467	31.652	0,18	530.947	3,18
2016	17.813.356	101.335	0,57	591.889	3,44
2017					
Enero	17.674.175	-174.880	-0,98	569.817	3,33
Febrero	17.748.255	74.080	0,42	580.543	3,38
Marzo	17.910.007	161.752	0,91	604.209	3,49
Abril	18.122.222	212.216	1,18	658.387	3,77
Mayo	18.345.414	223.192	1,23	683.575	3,87
Junio	18.433.107	87.692	0,48	672.835	3,79
Julio	18.489.329	56.222	0,31	644.337	3,61
Agosto	18.309.844	-179.485	-0,97	609.849	3,45
Septiembre	18.336.161	26.318	0,14	624.141	3,52
Octubre	18.430.529	94.368	0,51	617.173	3,46
Noviembre	18.417.756	-12.773	-0,07	637.232	3,58
Diciembre	18.460.201	42.444	0,23	611.146	3,42
2018					
Enero	18.282.031	-178.170	-0,97	607.856	3,44
Febrero	18.363.514	81.483	0,45	615.259	3,47
Marzo	18.502.088	138.573	0,75	592.081	3,31
Abril	18.678.461	176.373	0,95	556.239	3,07
Mayo	18.915.668	237.207	1,27	570.254	3,11
Junio	19.006.990	91.322	0,48	573.884	3,11
Julio	19.042.810	35.819	0,19	553.481	2,99
Agosto	18.839.814	-202.996	-1,07	529.970	2,89
Septiembre	18.862.713	22.899	0,12	526.551	2,87
Octubre	18.993.073	130.360	0,69	562.544	3,05
Noviembre	18.945.624	-47.449	-0,25	527.868	2,87
Diciembre	19.024.165	78.541	0,41	563.965	3,06
2019					
Enero	18.819.300	-204.865	-1,08	537.269	2,94
Febrero	18.888.472	69.172	0,37	524.958	2,86
Marzo	19.043.576	155.104	0,82	541.489	2,93
Abril	19.230.362	186.785	0,98	551.901	2,95
Mayo	19.442.113	211.752	1,10	526.446	2,78
Junio	19.517.697	75.584	0,39	510.707	2,69
Julio	19.533.211	15.514	0,08	490.401	2,58
Agosto	19.320.227	-212.984	-1,09	480.413	2,55
Septiembre	19.323.451	3.224	0,02	460.739	2,44
Octubre	19.429.993	106.541	0,55	436.920	2,30
Noviembre					
Diciembre					

EVOLUCIÓN DE LA AFILIACIÓN MEDIA

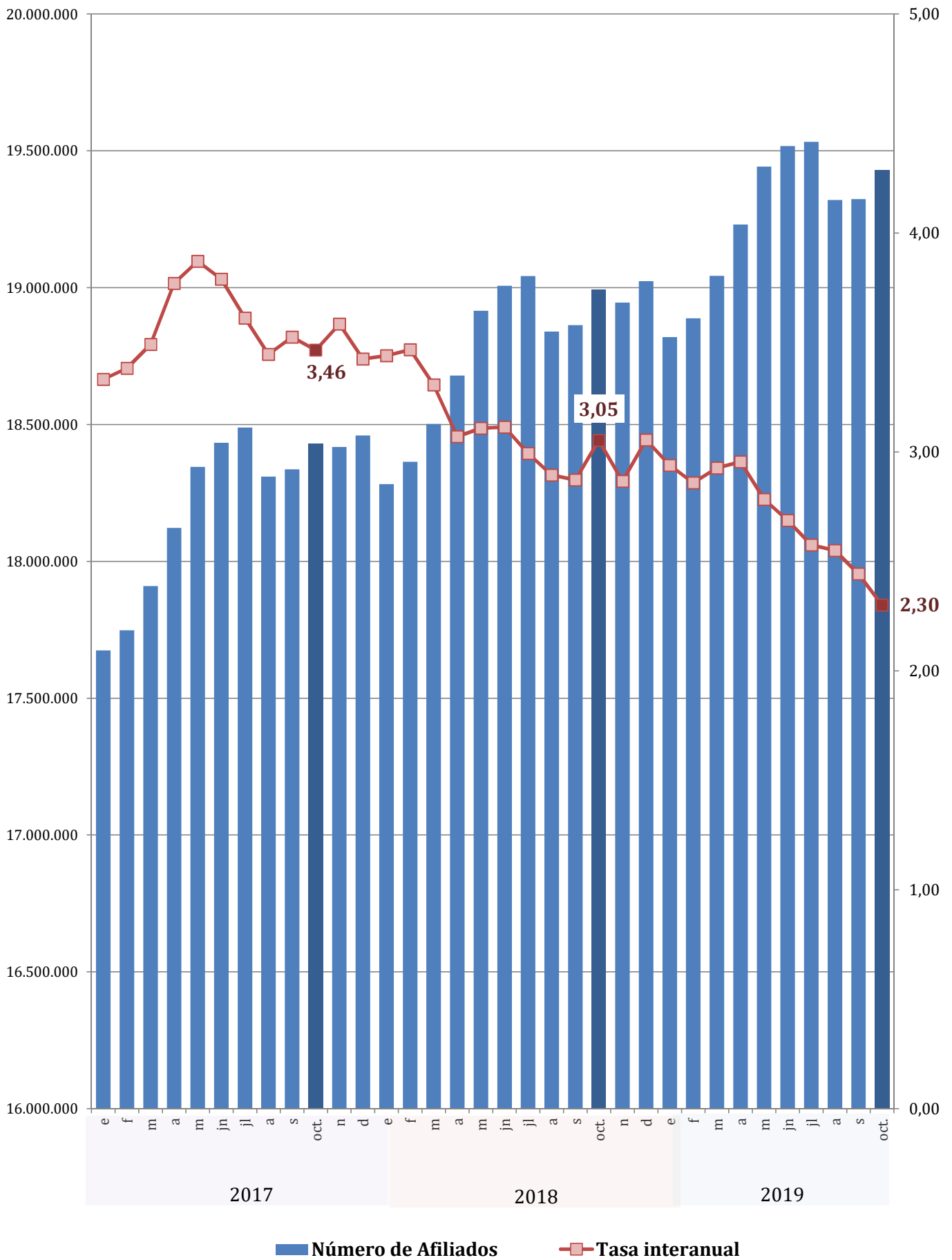
. VARIACIÓN MENSUAL (mes de octubre)



. VARIACIÓN ANUAL (mes de octubre)



EVOLUCIÓN DEL NÚMERO DE AFILIADOS Y DE LA TASA INTERANUAL



**EVOLUCIÓN DE LA AFILIACIÓN MEDIA
RÉGIMEN GENERAL**

SERIE HISTÓRICA DE LOS MESES DE OCTUBRE	TRABAJADORES EN ALTA	VARIACIÓN MENSUAL		VARIACIÓN ANUAL	
		ABSOLUTA	RELATIVA	ABSOLUTA	RELATIVA
2001	11.852.005	33.902	0,29	503.718	4,44
2002	12.286.473	42.823	0,35	434.468	3,67
2003	12.677.584	34.346	0,27	391.110	3,18
2004	13.112.348	48.136	0,37	434.764	3,43
2005	13.851.036	78.288	0,57	738.688	5,63
2006	14.439.018	84.562	0,59	587.982	4,25
2007	14.907.996	61.697	0,42	468.978	3,25
2008	14.435.444	-119.377	-0,82	-472.552	-3,17
2009	13.541.932	-30.235	-0,22	-893.512	-6,19
2010	13.355.566	-28.408	-0,21	-186.366	-1,38
2011	13.088.041	-74.813	-0,57	-267.524	-2,00
2012	13.628.176	-64.372	-0,47	540.135	4,13
2013	13.255.102	53.072	0,40	-373.074	-2,74
2014	13.504.962	24.840	0,18	249.859	1,89
2015	13.990.332	33.646	0,24	485.370	3,59
2016	14.551.149	100.520	0,70	560.817	4,01
2017					
Enero	14.434.274	-157.634	-1,08	541.828	3,90
Febrero	14.502.781	68.506	0,47	552.168	3,96
Marzo	14.647.117	144.337	1,00	576.914	4,10
Abril	14.841.054	193.937	1,32	628.208	4,42
Mayo	15.048.625	207.571	1,40	652.116	4,53
Junio	15.125.719	77.094	0,51	643.024	4,44
Julio	15.188.083	62.364	0,41	619.135	4,25
Agosto	15.025.349	-162.734	-1,07	588.644	4,08
Septiembre	15.049.860	24.511	0,16	599.232	4,15
Octubre	15.144.839	94.979	0,63	593.690	4,08
Noviembre	15.139.984	-4.855	-0,03	620.189	4,27
Diciembre	15.191.483	51.498	0,34	599.575	4,11
2018					
Enero	15.025.514	-165.969	-1,09	591.240	4,10
Febrero	15.090.156	64.643	0,43	587.376	4,05
Marzo	15.206.427	116.271	0,77	559.310	3,82
Abril	15.364.491	158.064	1,04	523.436	3,53
Mayo	15.586.623	222.133	1,45	537.998	3,58
Junio	15.664.100	77.477	0,50	538.381	3,56
Julio	15.704.129	40.029	0,26	516.046	3,40
Agosto	15.519.469	-184.660	-1,18	494.120	3,29
Septiembre	15.539.604	20.135	0,13	489.743	3,25
Octubre	15.666.453	126.850	0,82	521.614	3,44
Noviembre	15.624.488	-41.965	-0,27	484.504	3,20
Diciembre	15.704.883	80.395	0,51	513.400	3,38
2019					
Enero	15.522.075	-182.808	-1,16	496.562	3,30
Febrero	15.584.786	62.711	0,40	494.630	3,28
Marzo	15.723.510	138.724	0,89	517.083	3,40
Abril	15.897.052	173.542	1,10	532.561	3,47
Mayo	16.097.438	200.386	1,26	510.814	3,28
Junio	16.162.452	65.014	0,40	498.352	3,18
Julio	16.183.392	20.940	0,13	479.263	3,05
Agosto	15.987.629	-195.763	-1,21	468.160	3,02
Septiembre	15.987.768	139	0,00	448.165	2,88
Octubre	16.090.647	102.878	0,64	424.193	2,71
Noviembre					
Diciembre					

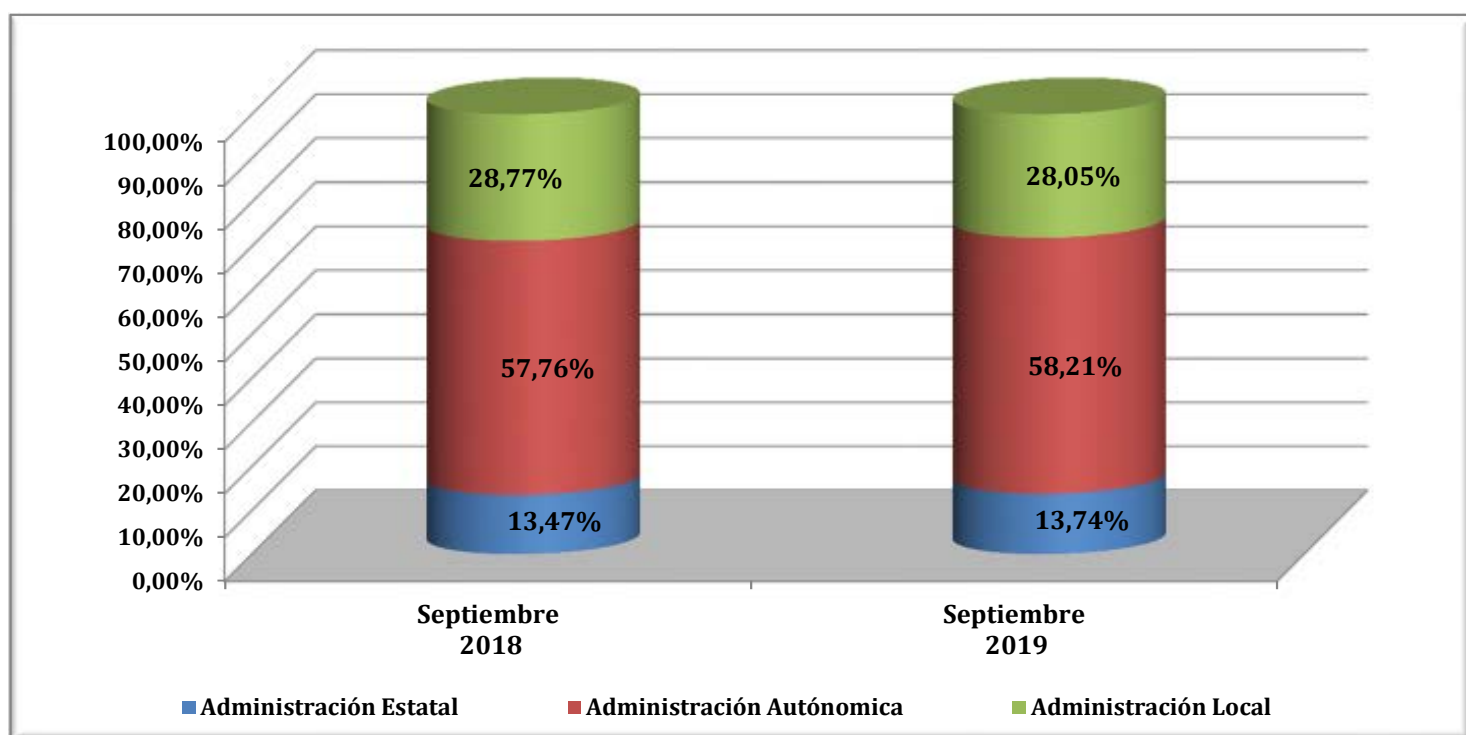
(1) En 2012 Integración de Hogar y Agrario

RÉGIMEN GENERAL
AFILIACIÓN POR SECTORES DE ACTIVIDAD

SECTOR ACTIVIDAD	OCTUBRE 2019	Variación mensual		Variación anual	
		Absoluta	%	Absoluta	%
Agricultura, Ganadería, Caza, Selvicultura y Pesca	75.332	-920	-1,21%	4.006	5,62%
Industrias Extractivas	19.452	-218	-1,11%	226	1,17%
Industria Manufacturera	1.872.470	3.815	0,20%	37.422	2,04%
Suministro de Energía Eléctrica, Gas, Vapor y Aire Acondicionado	34.976	-17	-0,05%	-590	-1,66%
Suministro de Agua, Actividades de Saneamiento, Gestión de Residuos y Descontaminación	144.819	-3.880	-2,61%	3.995	2,84%
Construcción	882.853	12.923	1,49%	39.678	4,71%
Comercio; Reparación de Vehículos de Motor y Motocicletas	2.451.733	-6.757	-0,27%	38.722	1,60%
Transporte y Almacenamiento	741.920	706	0,10%	26.910	3,76%
Hostelería	1.379.214	-60.638	-4,21%	45.871	3,44%
Información y Comunicaciones	504.149	4.741	0,95%	27.953	5,87%
Actividades Financieras y de Seguros	320.326	-413	-0,13%	-1.977	-0,61%
Actividades Inmobiliarias	98.450	-465	-0,47%	3.587	3,78%
Actividades Profesionales Científicas y Técnicas	767.143	8.448	1,11%	29.153	3,95%
Actividades Administrativas y Servicios Auxiliares	1.343.693	-19.323	-1,42%	29.011	2,21%
Administración Pública y Defensa; Seguridad Social Obligatoria	1.111.066	16.939	1,55%	26.264	2,42%
Educación	953.345	151.087	18,83%	35.432	3,86%
Actividades Sanitarias y Servicios Sociales	1.600.122	-35.951	-2,20%	97.473	6,49%
Actividades Artísticas, Recreativas y de Entretenimiento	270.476	16.520	6,50%	13.857	5,40%
Otros Servicios	336.433	6.487	1,97%	5.228	1,58%
Actividades de los Hogares como Empleadores de Personal Doméstico y Productores de Bienes y Servicios para uso Propio	42.332	-1.566	-3,57%	-825	-1,91%
Actividades de Organizaciones y Organismo Extraterritoriales	3.425	81	2,43%	50	1,48%
TOTAL (sin S.E. Agrario ni S.E. Hogar)	14.953.730	91.600	0,62%	461.446	3,18%
S.E. AGRARIO	740.176	10.242	1,40%	-23.193	-3,04%
S.E. HOGAR	396.741	1.037	0,26%	-14.060	-3,42%
TOTAL RÉGIMEN GENERAL	16.090.647	102.878	0,64%	424.193	2,71%

NÚMERO MEDIO DE AFILIADOS EN ALTA EN INVENTARIOS DE ENTES DE ADMINISTRACIONES PÚBLICAS POR ACTIVIDAD ECONÓMICA (CNAE 2009)

	sep-18	sep-19	Diferencia	
			Absoluta	en %
Administración Estatal	329.282	346.732	17.450	5,30%
Administración Autónoma	1.411.685	1.468.902	57.217	4,05%
Administración Local	703.280	707.961	4.681	0,67%
Total Administración	2.444.247	2.523.595	79.348	3,25%



**EVOLUCIÓN DE LA AFILIACIÓN MEDIA
RÉGIMEN ESPECIAL DE TRABAJADORES AUTÓNOMOS**

	TRABAJADORES EN ALTA	VARIACIÓN MENSUAL		VARIACION ANUAL	
		ABSOLUTA	RELATIVA	ABSOLUTA	RELATIVA
SERIE HISTÓRICA DE LOS MESES DE OCTUBRE					
2001	2.621.607	1.059	0,04	35.494	1,37
2002	2.673.296	2.577	0,10	51.689	1,97
2003	2.759.873	5.642	0,20	86.577	3,24
2004	2.867.423	5.654	0,20	107.550	3,90
2005	2.958.183	4.514	0,15	90.759	3,17
2006	3.041.827	7.127	0,23	83.645	2,83
2007	3.153.101	7.889	0,25	111.274	3,66
2008	3.355.586	-16.105	-0,48	202.485	6,42
2009	3.182.563	-12.310	-0,39	-173.023	-5,16
2010	3.117.468	-5.016	-0,16	-65.095	-2,05
2011	3.086.837	-5.299	-0,17	-30.631	-0,98
2012	3.038.901	-5.953	-0,20	-47.936	-1,55
2013	3.038.780	3.289	0,11	-122	-0,00
2014	3.119.533	5.308	0,17	80.753	2,66
2015	3.165.562	166	0,01	46.029	1,48
2016	3.194.260	2.421	0,08	28.698	0,91
2017					
Enero	3.177.431	-16.778	-0,53	27.959	0,89
Febrero	3.181.472	4.041	0,13	28.407	0,90
Marzo	3.196.754	15.282	0,48	27.459	0,87
Abril	3.214.007	17.253	0,54	29.873	0,94
Mayo	3.229.086	15.079	0,47	30.938	0,97
Junio	3.238.410	9.324	0,29	29.032	0,90
Julio	3.229.905	-8.506	-0,26	24.877	0,78
Agosto	3.213.140	-16.765	-0,52	21.443	0,67
Septiembre	3.216.272	3.132	0,10	24.433	0,77
Octubre	3.217.902	1.630	0,05	23.642	0,74
Noviembre	3.210.880	-7.022	-0,22	16.986	0,53
Diciembre	3.204.678	-6.202	-0,19	10.468	0,33
2018					
Enero	3.193.892	-10.785	-0,34	16.461	0,52
Febrero	3.209.919	16.027	0,50	28.447	0,89
Marzo	3.230.400	20.481	0,64	33.646	1,05
Abril	3.246.854	16.454	0,51	32.846	1,02
Mayo	3.261.398	14.544	0,45	32.312	1,00
Junio	3.273.558	12.160	0,37	35.148	1,09
Julio	3.267.169	-6.389	-0,20	37.265	1,15
Agosto	3.249.275	-17.894	-0,55	36.135	1,12
Septiembre	3.253.670	4.395	0,14	37.398	1,16
Octubre	3.258.612	4.942	0,15	40.710	1,27
Noviembre	3.254.138	-4.474	-0,14	43.258	1,35
Diciembre	3.254.663	526	0,02	49.986	1,56
2019					
Enero	3.234.373	-20.291	-0,62	40.480	1,27
Febrero	3.239.653	5.280	0,16	29.733	0,93
Marzo	3.254.078	14.425	0,45	23.678	0,73
Abril	3.266.741	12.663	0,39	19.887	0,61
Mayo	3.277.855	11.114	0,34	16.457	0,50
Junio	3.286.600	8.745	0,27	13.042	0,40
Julio	3.278.833	-7.767	-0,24	11.664	0,36
Agosto	3.261.552	-17.282	-0,53	12.276	0,38
Septiembre	3.266.258	4.707	0,14	12.588	0,39
Octubre	3.271.976	5.718	0,18	13.364	0,41
Noviembre					
Diciembre					

RÉGIMEN ESPECIAL DE TRABAJADORES AUTÓNOMOS
AFILIACIÓN POR SECTORES DE ACTIVIDAD

SECTOR ACTIVIDAD	OCTUBRE 2019	Variación intermensual		Variación interanual	
		Absoluta	%	Absoluta	%
Agricultura, Ganadería, Caza, Selvicultura y Pesca	266.110	13	0,00%	-201	-0,08%
Industrias Extractivas	1.512	-9	-0,56%	-26	-1,68%
Industria Manufacturera	215.675	133	0,06%	-13.979	-6,09%
Suministro de Energía Eléctrica, Gas, Vapor y Aire Acondicionado	1.624	4	0,26%	43	2,73%
Suministro de Agua, Actividades de Saneamiento, Gestión de Residuos y Descontaminación	2.448	5	0,18%	25	1,02%
Construcción	384.545	986	0,26%	5.894	1,56%
Comercio; Reparación de Vehículos de Motor y Motocicletas	781.887	-2.610	-0,33%	-10.827	-1,37%
Transporte y Almacenamiento	203.191	406	0,20%	2.602	1,30%
Hostelería	326.228	-4.585	-1,39%	1.507	0,46%
Información y Comunicaciones	66.094	591	0,90%	2.167	3,39%
Actividades Financieras y de Seguros	59.776	145	0,24%	180	0,30%
Actividades Inmobiliarias	48.477	159	0,33%	2.642	5,76%
Actividades Profesionales Científicas y Técnicas	290.349	2.212	0,77%	6.581	2,32%
Actividades Administrativas y Servicios Auxiliares	132.791	-108	-0,08%	1.756	1,34%
Administración Pública y Defensa; Seguridad Social Obligatoria	1.168	50	4,45%	166	16,55%
Educación	91.855	5.847	6,80%	3.517	3,98%
Actividades Sanitarias y Servicios Sociales	116.292	1.466	1,28%	3.600	3,19%
Actividades Artísticas, Recreativas y de Entretenimiento	71.818	49	0,07%	3.342	4,88%
Otros Servicios	209.481	970	0,47%	4.340	2,12%
Actividades de los Hogares como Empleadores de Personal Doméstico y Productores de Bienes y Servicios para uso Propio	372	5	1,27%	1	0,24%
Actividades de Organizaciones y Organismo Extraterritoriales	282	-10	-3,40%	36	14,57%
TOTAL	3.271.976	5.718	0,18%	13.364	0,41%

**EVOLUCIÓN DE LA AFILIACIÓN MEDIA
RÉGIMEN ESPECIAL DE TRABAJADORES DEL MAR**

	TRABAJADORES EN ALTA	VARIACIÓN MENSUAL		VARIACION ANUAL	
		ABSOLUTA	RELATIVA	ABSOLUTA	RELATIVA
SERIE HISTÓRICA DE LOS MESES DE OCTUBRE					
2001	79.024	-957	-1,20	-995	-1,24
2002	77.116	-809	-1,04	-1.908	-2,41
2003	76.528	-739	-0,96	-588	-0,76
2004	75.393	-1.097	-1,43	-1.135	-1,48
2005	72.815	-1.982	-2,65	-2.578	-3,42
2006	72.254	-710	-0,97	-561	-0,77
2007	71.448	-1.301	-1,79	-806	-1,12
2008	69.149	-2.530	-3,53	-2.299	-3,22
2009	66.404	-1.970	-2,88	-2.745	-3,97
2010	64.728	-1.744	-2,62	-1.676	-2,52
2011	63.510	-1.228	-1,90	-1.219	-1,88
2012	62.405	-1.361	-2,13	-1.105	-1,74
2013	62.090	-1.448	-2,28	-314	-0,50
2014	61.930	-1.289	-2,04	-160	-0,26
2015	61.889	-2.076	-3,25	-41	-0,07
2016	65.155	-1.570	-2,35	3.266	5,28
2017					
Enero	59.874	-347	-0,58	982	1,67
Febrero	61.385	1.511	2,52	904	1,49
Marzo	63.485	2.100	3,42	659	1,05
Abril	64.516	1.031	1,62	1.001	1,58
Mayo	65.040	524	0,81	1.142	1,79
Junio	66.323	1.284	1,97	1.343	2,07
Julio	68.684	2.360	3,56	769	1,13
Agosto	68.741	57	0,08	46	0,07
Septiembre	67.504	-1.236	-1,80	779	1,17
Octubre	65.309	-2.195	-3,25	154	0,24
Noviembre	64.468	-841	-1,29	385	0,60
Diciembre	61.617	-2.851	-4,42	1.396	2,32
2018					
Enero	60.224	-1.393	-2,26	350	0,58
Febrero	61.092	868	1,44	-293	-0,48
Marzo	62.967	1.876	3,07	-517	-0,81
Abril	64.853	1.886	3,00	338	0,52
Mayo	65.382	528	0,81	342	0,53
Junio	67.081	1.699	2,60	758	1,14
Julio	69.303	2.222	3,31	619	0,90
Agosto	68.884	-419	-0,60	144	0,21
Septiembre	67.271	-1.613	-2,34	-233	-0,34
Octubre	65.907	-1.364	-2,03	598	0,92
Noviembre	64.953	-954	-1,45	485	0,75
Diciembre	62.620	-2.333	-3,59	1.003	1,63
2019					
Enero	61.204	-1.415	-2,26	981	1,63
Febrero	62.443	1.238	2,02	1.351	2,21
Marzo	64.426	1.983	3,18	1.459	2,32
Abril	65.012	586	0,91	158	0,24
Mayo	65.284	272	0,42	-98	-0,15
Junio	67.269	1.985	3,04	188	0,28
Julio	69.625	2.356	3,50	322	0,47
Agosto	69.695	70	0,10	811	1,18
Septiembre	68.075	-1.621	-2,33	803	1,19
Octubre	66.040	-2.034	-2,99	133	0,20
Noviembre					
Diciembre					

**EVOLUCIÓN DE LA AFILIACIÓN MEDIA
RÉGIMEN ESPECIAL DE LA MINERÍA DEL CARBÓN**

	TRABAJADORES EN ALTA	VARIACIÓN MENSUAL		VARIACION ANUAL	
		ABSOLUTA	RELATIVA	ABSOLUTA	RELATIVA
SERIE HISTÓRICA DE LOS MESES DE OCTUBRE					
2001	16.142	-236	-1,44	-1.490	-8,45
2002	14.535	-105	-0,72	-1.607	-9,96
2003	13.101	-85	-0,64	-1.434	-9,86
2004	11.576	-156	-1,33	-1.525	-11,64
2005	9.981	-262	-2,56	-1.595	-13,78
2006	9.124	-33	-0,36	-857	-8,59
2007	8.495	-117	-1,36	-629	-6,89
2008	7.982	-56	-0,69	-513	-6,04
2009	7.258	7	0,09	-724	-9,07
2010	6.479	-109	-1,65	-780	-10,74
2011	5.984	-17	-0,29	-495	-7,64
2012	5.077	-191	-3,63	-907	-15,16
2013	4.400	15	0,33	-677	-13,33
2014	4.095	-42	-1,02	-305	-6,93
2015	3.684	-84	-2,23	-412	-10,05
2016	2.792	-36	-1,28	-891	-24,19
2017					
Enero	2.595	-121	-4,46	-952	-26,85
Febrero	2.618	22	0,86	-935	-26,32
Marzo	2.650	33	1,25	-823	-23,69
Abril	2.645	-5	-0,19	-695	-20,80
Mayo	2.664	18	0,70	-622	-18,93
Junio	2.654	-10	-0,36	-563	-17,49
Julio	2.658	4	0,15	-444	-14,32
Agosto	2.615	-43	-1,63	-284	-9,80
Septiembre	2.525	-89	-3,41	-303	-10,71
Octubre	2.479	-46	-1,83	-313	-11,21
Noviembre	2.424	-55	-2,21	-328	-11,92
Diciembre	2.423	-1	-0,04	-293	-10,80
2018					
Enero	2.401	-22	-0,92	-194	-7,49
Febrero	2.347	-54	-2,25	-271	-10,34
Marzo	2.293	-54	-2,29	-357	-13,47
Abril	2.263	-30	-1,30	-382	-14,44
Mayo	2.265	2	0,07	-399	-14,97
Junio	2.251	-14	-0,60	-403	-15,17
Julio	2.209	-42	-1,87	-449	-16,89
Agosto	2.185	-24	-1,07	-429	-16,42
Septiembre	2.168	-18	-0,80	-358	-14,16
Octubre	2.101	-67	-3,10	-379	-15,27
Noviembre	2.046	-55	-2,62	-379	-15,63
Diciembre	1.999	-47	-2,29	-425	-17,52
2019					
Enero	1.648	-351	-17,56	-753	-31,37
Febrero	1.590	-57	-3,48	-757	-32,24
Marzo	1.562	-28	-1,76	-731	-31,87
Abril	1.557	-5	-0,32	-706	-31,19
Mayo	1.537	-21	-1,33	-728	-32,15
Junio	1.377	-160	-10,40	-874	-38,84
Julio	1.360	-17	-1,21	-849	-38,43
Agosto	1.351	-9	-0,69	-835	-38,19
Septiembre	1.350	-1	-0,05	-818	-37,72
Octubre	1.330	-21	-1,53	-771	-36,71
Noviembre					
Diciembre					

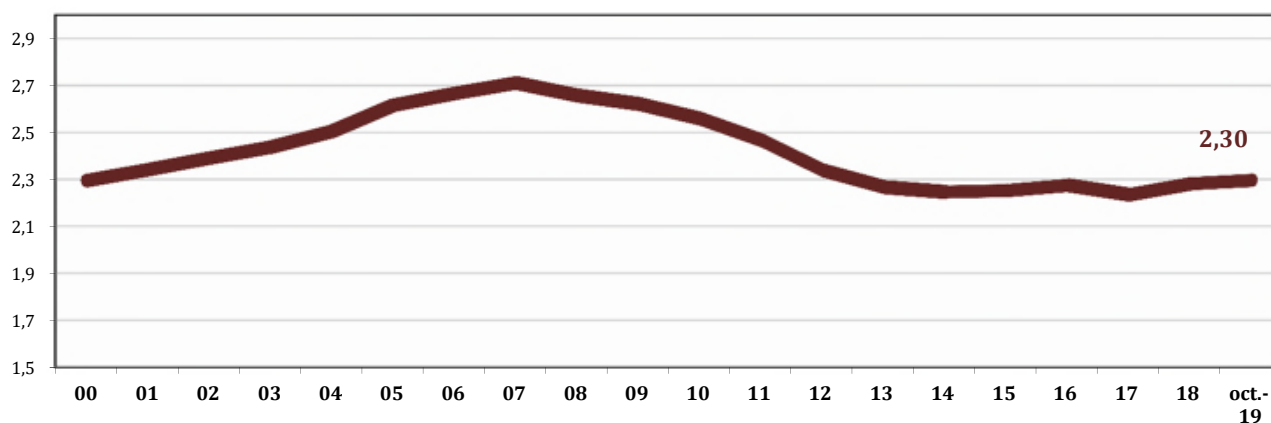
EVOLUCIÓN AFILIADOS/PENSIONISTAS

	AFILIADOS OCUPADOS	AFILIADOS EN DESEMPLEO	TOTAL AFILIADOS	PENSIONISTAS	RELACION AFIL./PENS
dic-91	12.614.031	1.532.417	14.146.448	5.913.691	2,39
dic-92	12.234.096	1.607.685	13.841.781	6.054.084	2,29
dic-93	11.916.436	1.736.397	13.652.833	6.268.105	2,18
dic-94	12.109.602	1.410.066	13.519.668	6.391.427	2,12
dic-95	12.300.791	1.194.809	13.495.600	6.516.282	2,07
dic-96	12.534.661	1.152.362	13.687.023	6.636.497	2,06
dic-97	13.029.432	1.034.695	14.064.127	6.740.378	2,09
dic-98	13.816.294	914.356	14.730.650	6.846.595	2,15
dic-99	14.578.326	853.664	15.431.990	6.932.804	2,23
dic-00	15.236.218	863.763	16.099.981	7.017.233	2,29
dic-01	15.748.752	920.661	16.669.413	7.121.087	2,34
dic-02	16.188.390	1.000.967	17.189.357	7.190.919	2,39
dic-03	16.589.561	1.073.834	17.663.395	7.247.856	2,44
dic-04	17.161.920	1.121.015	18.282.935	7.300.329	2,50
dic-05	18.156.182	1.169.636	19.325.818	7.388.500	2,62
dic-06	18.770.259	1.209.077	19.979.336	7.494.385	2,67
dic-07	19.195.755	1.367.463	20.563.218	7.586.574	2,71
dic-08	18.305.613	2.156.051	20.461.664	7.700.749	2,66
dic-09	17.640.018	2.874.522	20.514.540	7.826.416	2,62
dic-10	17.478.095	2.858.314	20.336.409	7.948.463	2,56
dic-11	17.111.792	2.770.164	19.881.956	8.061.785	2,47
dic-12	16.332.488	2.798.733	19.131.221	8.182.112	2,34
dic-13	16.258.042	2.592.428	18.850.470	8.315.826	2,27
dic-14	16.651.884	2.280.749	18.932.633	8.428.617	2,25
dic-15	17.180.590	1.982.624	19.163.214	8.508.482	2,25
dic-16	17.741.897	1.842.758	19.584.655	8.609.085	2,27
dic-17	18.331.107	1.124.277	19.455.384	8.705.707	2,23
dic-18 (1)	18.914.563	1.176.227	20.090.790	8.806.744	2,28
oct-19	19.181.445	1.182.537	20.363.982	8.869.496	2,30

(1) A partir de 2018 el dato de afiliados en desempleo corresponde a la media mensual

Los datos de afiliados ocupados corresponden al último día de cada mes (no son medios como en las estadísticas anteriores), debido a la antigüedad de la serie cuando no se disponía de datos medios y a fin de que se puedan realizar comparaciones homogéneas

Datos a diciembre de cada año



AFILIACIÓN POR PROVINCIAS Y CC.AA. OCTUBRE 2019

	GENERAL (1)	AUTÓNOMOS	MAR	CARBÓN	TOTAL SISTEMA
Almería	234.132	59.264	1.031	0	294.427
Cádiz	315.102	61.358	4.480	0	380.941
Córdoba	243.560	52.715	0	0	296.275
Granada	269.374	64.694	199	0	334.268
Huelva	177.632	27.836	1.510	0	206.978
Jaén	191.121	41.330	0	0	232.452
Málaga	515.509	120.190	1.178	0	636.876
Sevilla	639.839	111.185	391	0	751.415
ANDALUCÍA	2.586.271	538.573	8.788	0	3.133.632
Huesca	75.539	22.168	0	0	97.707
Teruel	42.242	13.240	0	47	55.529
Zaragoza	359.519	66.320	0	21	425.861
ARAGÓN	477.300	101.728	0	68	579.096
ASTURIAS	293.179	73.265	1.556	1.137	369.137
ILLES BALEARS	436.769	96.141	2.697	0	535.607
Las Palmas	365.308	64.848	3.787	0	433.943
S.C.Tenerife	320.532	63.452	2.583	0	386.567
CANARIAS	685.839	128.300	6.370	0	820.509
CANTABRIA	177.730	41.464	1.439	0	220.633
Ávila	41.523	14.268	0	0	55.792
Burgos	122.878	27.540	0	0	150.418
León	123.417	36.789	0	115	160.322
Palencia	52.110	13.238	0	0	65.348
Salamanca	94.689	26.552	0	0	121.241
Segovia	50.226	14.420	0	0	64.646
Soria	32.303	7.907	0	0	40.210
Valladolid	184.751	36.143	0	0	220.894
Zamora	41.381	16.896	0	0	58.277
CASTILLA-LEÓN	743.278	193.753	0	115	937.146
Albacete	112.057	29.810	0	0	141.866
Ciudad Real	132.733	35.683	0	8	168.424
Cuenca	58.697	18.878	0	0	77.575
Guadalajara	78.119	15.005	0	0	93.124
Toledo	181.838	49.669	0	0	231.507
CAST.-LA MANCHA	563.444	149.044	0	8	712.496
Barcelona	2.235.463	396.423	3.468	0	2.635.353
Girona	267.020	60.793	1.344	0	329.158
Lleida	151.370	38.757	0	1	190.128
Tarragona	258.761	54.262	1.933	0	314.957
CATALUÑA	2.912.614	550.235	6.745	1	3.469.595
Alicante	532.421	132.669	2.689	0	667.780
Castellón	193.446	41.045	1.231	0	235.721
Valencia	840.532	177.779	3.122	0	1.021.433
C. VALENCIANA	1.566.399	351.493	7.042	0	1.924.934
Badajoz	202.792	49.139	0	0	251.931
Cáceres	114.330	31.366	0	0	145.696
EXTREMADURA	317.122	80.505	0	0	397.627
A Coruña	348.074	85.445	6.337	0	439.856
Lugo	88.710	33.878	1.536	0	124.123
Ourense	80.328	23.655	0	0	103.983
Pontevedra	278.583	67.093	13.813	0	359.488
GALICIA	795.695	210.070	21.685	0	1.027.450
C. DE MADRID	2.857.532	405.262	3.968	0	3.266.762
R. DE MURCIA	485.737	100.244	1.233	0	587.214
NAVARRA	244.270	47.195	0	0	291.465
Araba/Álava	141.025	20.457	0	0	161.482
Gipuzkoa	260.417	66.587	1.144	0	328.148
Bizkaia	401.698	83.779	3.068	0	488.545
PAÍS VASCO	803.140	170.823	4.212	0	978.175
LA RIOJA	106.454	25.765	0	0	132.220
CEUTA	18.646	3.408	205	0	22.260
MELILLA	19.227	4.706	101	0	24.033
TOTAL	16.090.647	3.271.976	66.040	1.330	19.429.993

(1) El desglose figura en la siguiente página

AFILIACIÓN POR PROVINCIAS Y CC.AA. RÉGIMEN GENERAL. OCTUBRE 2019

	GENERAL	S.E. AGRARIO	S.E.HOGAR	TOTAL RÉGIMEN GENERAL
Almería	177.330	54.153	2.649	234.132
Cádiz	285.047	26.012	4.043	315.102
Córdoba	179.892	60.045	3.623	243.560
Granada	214.673	49.347	5.354	269.374
Huelva	117.744	58.528	1.361	177.632
Jaén	133.974	55.123	2.025	191.121
Málaga	472.314	31.620	11.574	515.509
Sevilla	541.141	85.993	12.705	639.839
ANDALUCÍA	2.122.114	420.821	43.335	2.586.271
Huesca	70.399	3.712	1.428	75.539
Teruel	40.305	1.172	766	42.242
Zaragoza	343.506	7.188	8.825	359.519
ARAGÓN	454.209	12.072	11.019	477.300
ASTURIAS	283.733	1.152	8.295	293.179
ILLES BALEARS	424.169	2.570	10.030	436.769
Las Palmas	353.330	6.383	5.595	365.308
S.C.Tenerife	308.660	7.494	4.378	320.532
CANARIAS	661.989	13.877	9.973	685.839
CANTABRIA	171.671	924	5.135	177.730
Ávila	37.338	3.117	1.069	41.523
Burgos	118.413	1.851	2.614	122.878
León	118.913	1.316	3.188	123.417
Palencia	50.270	939	902	52.110
Salamanca	90.047	1.999	2.643	94.689
Segovia	44.545	4.404	1.278	50.226
Soria	30.268	1.293	742	32.303
Valladolid	177.256	3.265	4.229	184.751
Zamora	38.983	1.491	907	41.381
CASTILLA-LEÓN	706.032	19.674	17.571	743.278
Albacete	98.642	11.071	2.344	112.057
Ciudad Real	119.215	10.558	2.960	132.733
Cuenca	51.380	6.057	1.260	58.697
Guadalajara	75.915	716	1.488	78.119
Toledo	172.226	6.411	3.202	181.838
CAST.-LA MANCHA	517.377	34.813	11.254	563.444
Barcelona	2.181.116	4.578	49.769	2.235.463
Girona	257.739	4.396	4.885	267.020
Lleida	140.869	8.257	2.243	151.370
Tarragona	249.375	5.722	3.664	258.761
CATALUÑA	2.829.099	22.954	60.561	2.912.614
Alicante	506.018	17.280	9.123	532.421
Castellón	181.565	8.069	3.813	193.446
Valencia	793.359	28.998	18.175	840.532
C. VALENCIANA	1.480.941	54.347	31.111	1.566.399
Badajoz	159.029	41.093	2.670	202.792
Cáceres	92.631	19.780	1.919	114.330
EXTREMADURA	251.660	60.874	4.589	317.122
A Coruña	334.927	1.995	11.152	348.074
Lugo	83.491	1.923	3.296	88.710
Ourense	76.775	500	3.052	80.328
Pontevedra	268.858	1.282	8.443	278.583
GALICIA	764.052	5.700	25.943	795.695
C. DE MADRID	2.750.670	2.030	104.833	2.857.532
R. DE MURCIA	400.317	74.512	10.908	485.737
NAVARRA	231.876	5.247	7.146	244.270
Araba/Álava	136.407	1.637	2.981	141.025
Gipuzkoa	249.846	785	9.786	260.417
Bizkaia	384.804	1.038	15.856	401.698
PAÍS VASCO	771.058	3.459	28.623	803.140
LA RIOJA	98.609	5.137	2.708	106.454
CEUTA	16.607	5	2.034	18.646
MELILLA	17.546	9	1.672	19.227
TOTAL	14.953.730	740.176	396.741	16.090.647

AFILIACIÓN POR PROVINCIAS Y CC.AA. OCTUBRE 2019

VARIACIÓN MENSUAL Y ANUAL

	OCTUBRE 2019	Variación mensual		Variación anual	
		Absoluta	Relativa	Absoluta	Relativa
Almería	294.427	12.662	4,49%	8.410	2,94%
Cádiz	380.941	-4.155	-1,08%	13.275	3,61%
Córdoba	296.275	3.658	1,25%	5.340	1,84%
Granada	334.268	1.276	0,38%	9.064	2,79%
Huelva	206.978	3.491	1,72%	4.711	2,33%
Jaén	232.452	1.000	0,43%	3.514	1,53%
Málaga	636.876	-2.239	-0,35%	21.539	3,50%
Sevilla	751.415	9.336	1,26%	19.720	2,70%
ANDALUCÍA	3.133.632	25.029	0,81%	85.573	2,81%
Huesca	97.707	-2.401	-2,40%	2.974	3,14%
Teruel	55.529	17	0,03%	574	1,04%
Zaragoza	425.861	3.819	0,90%	7.575	1,81%
ARAGÓN	579.096	1.435	0,25%	11.123	1,96%
ASTURIAS	369.137	1.496	0,41%	5.224	1,44%
ILLES BALEARS	535.607	-39.182	-6,82%	10.163	1,93%
Las Palmas	433.943	2.815	0,65%	4.371	1,02%
S.C.Tenerife	386.567	2.395	0,62%	8.673	2,30%
CANARIAS	820.509	5.210	0,64%	13.044	1,62%
CANTABRIA	220.633	-1.104	-0,50%	3.168	1,46%
Ávila	55.792	973	1,77%	954	1,74%
Burgos	150.418	1.073	0,72%	64	0,04%
León	160.322	-968	-0,60%	1.110	0,70%
Palencia	65.348	-214	-0,33%	1.230	1,92%
Salamanca	121.241	129	0,11%	1.425	1,19%
Segovia	64.646	1.725	2,74%	906	1,42%
Soria	40.210	95	0,24%	601	1,52%
Valladolid	220.894	2.381	1,09%	4.904	2,27%
Zamora	58.277	-912	-1,54%	-232	-0,40%
CASTILLA-LEÓN	937.146	4.280	0,46%	10.962	1,18%
Albacete	141.866	-1.578	-1,10%	3.102	2,24%
Ciudad Real	168.424	-4.898	-2,83%	-365	-0,22%
Cuenca	77.575	-683	-0,87%	988	1,29%
Guadalajara	93.124	1.682	1,84%	1.207	1,31%
Toledo	231.507	172	0,07%	3.027	1,33%
CAST.-LA MANCHA	712.496	-5.305	-0,74%	7.959	1,13%
Barcelona	2.635.353	29.007	1,11%	53.476	2,07%
Girona	329.158	-8.589	-2,54%	8.263	2,57%
Lleida	190.128	-6.382	-3,25%	5.044	2,73%
Tarragona	314.957	-4.370	-1,37%	6.916	2,25%
CATALUÑA	3.469.595	9.666	0,28%	73.698	2,17%
Alicante	667.780	3.502	0,53%	15.858	2,43%
Castellón	235.721	5.966	2,60%	2.649	1,14%
Valencia	1.021.433	29.178	2,94%	30.366	3,06%
C. VALENCIANA	1.924.934	38.646	2,05%	48.874	2,61%
Badajoz	251.931	-2.233	-0,88%	3.324	1,34%
Cáceres	145.696	-507	-0,35%	1.664	1,16%
EXTREMADURA	397.627	-2.740	-0,68%	4.989	1,27%
A Coruña	439.856	1.339	0,31%	6.697	1,55%
Lugo	124.123	-420	-0,34%	1.107	0,90%
Ourense	103.983	-586	-0,56%	930	0,90%
Pontevedra	359.488	-2.430	-0,67%	5.518	1,56%
GALICIA	1.027.450	-2.097	-0,20%	14.252	1,41%
C. DE MADRID	3.266.762	42.440	1,32%	100.605	3,18%
R. DE MURCIA	587.214	7.591	1,31%	19.227	3,39%
NAVARRA	291.465	2.641	0,91%	7.569	2,67%
Araba/Álava	161.482	4.264	2,71%	2.094	1,31%
Gipuzkoa	328.148	4.624	1,43%	7.264	2,26%
Bizkaia	488.545	7.705	1,60%	10.209	2,13%
PAÍS VASCO	978.175	16.593	1,73%	19.567	2,04%
LA RIOJA	132.220	1.868	1,43%	572	0,43%
CEUTA	22.260	-69	-0,31%	-329	-1,46%
MELILLA	24.033	142	0,60%	680	2,91%
TOTAL	19.429.993	106.541	0,55%	436.920	2,30%